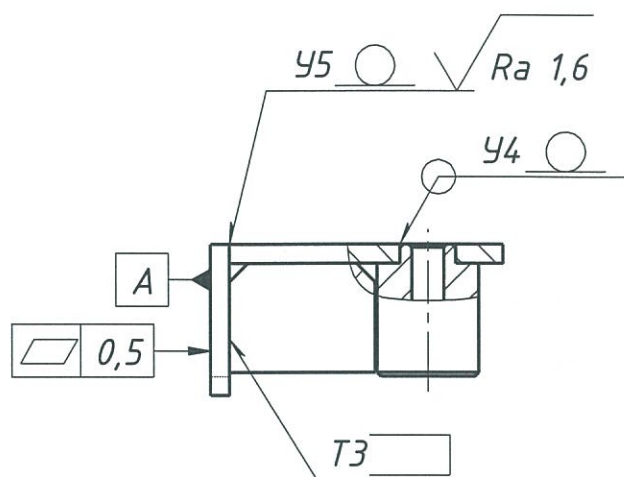
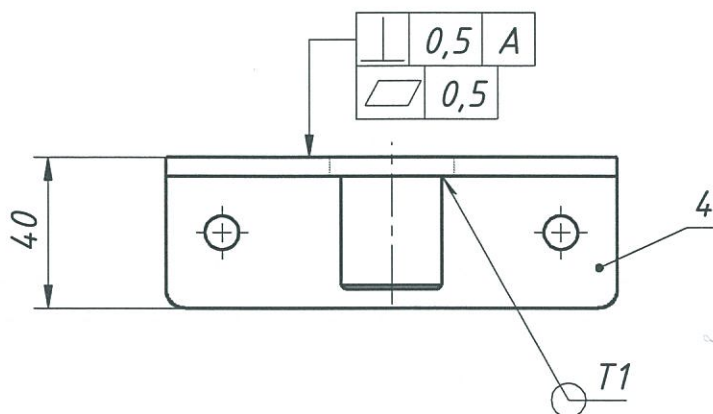
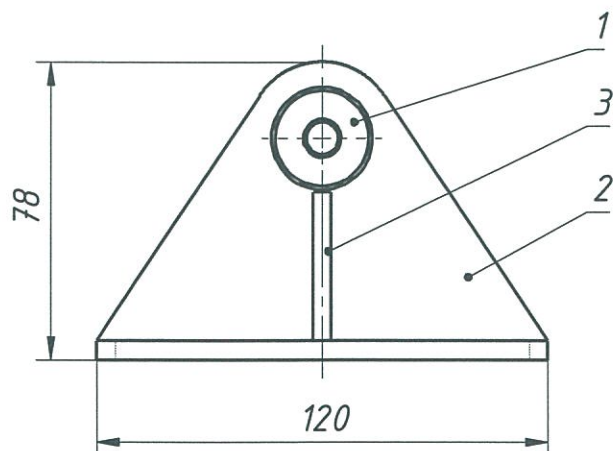


ВШАЕ.301568.026СБ

Перв. примен.

ВШАЕ.301568.026

Справ. №



1. Размеры для справок.
2. Сварные швы по ГОСТ 14806-80. Непроваренные стыки не допускаются.
3. Допускается рихтовка сварных соединений.
4. Сварные швы проверить на дефекты. Дефекты сварных швов устранить мех. обработкой и подваркой.
5. Острые кромки скруглить R 0,5 мм.
6. Перед покрытием произвести контрольную сборку.
7. Покрытие: Ан.Окс.тв. 15...30 мкм.

ВШАЕ.301568.026СБ

Кронштейн
Сборочный чертеж

Лит.	Масса	Масштаб
	0.19	1:2
Лист		Листов 1

АО "Тетис Про"

Подпись и дата

Инв. № дубл.

Взам. инв. №

Подпись и дата

Инв. № подл.

Изм.	Лист	№ докум.	Подп.	Дата
Разраб.	Веденеев			19.02.2025
Пров.	Яровицын			18.02.2025
Т. контр.	Лютиков			03.03.2025
Нач. отд.	Синицын			26.02.2025
Н. контр.	Кавтун			11.03.2025
Утв.	Костанди			05.03.2025