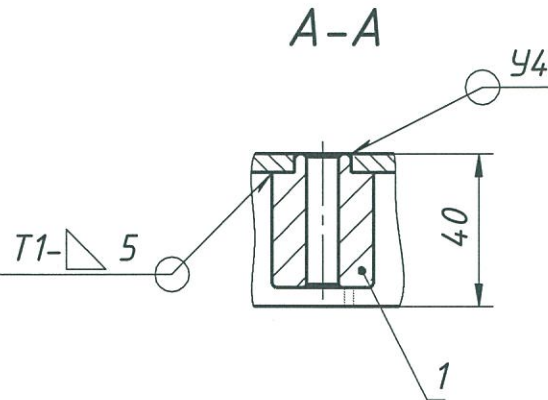
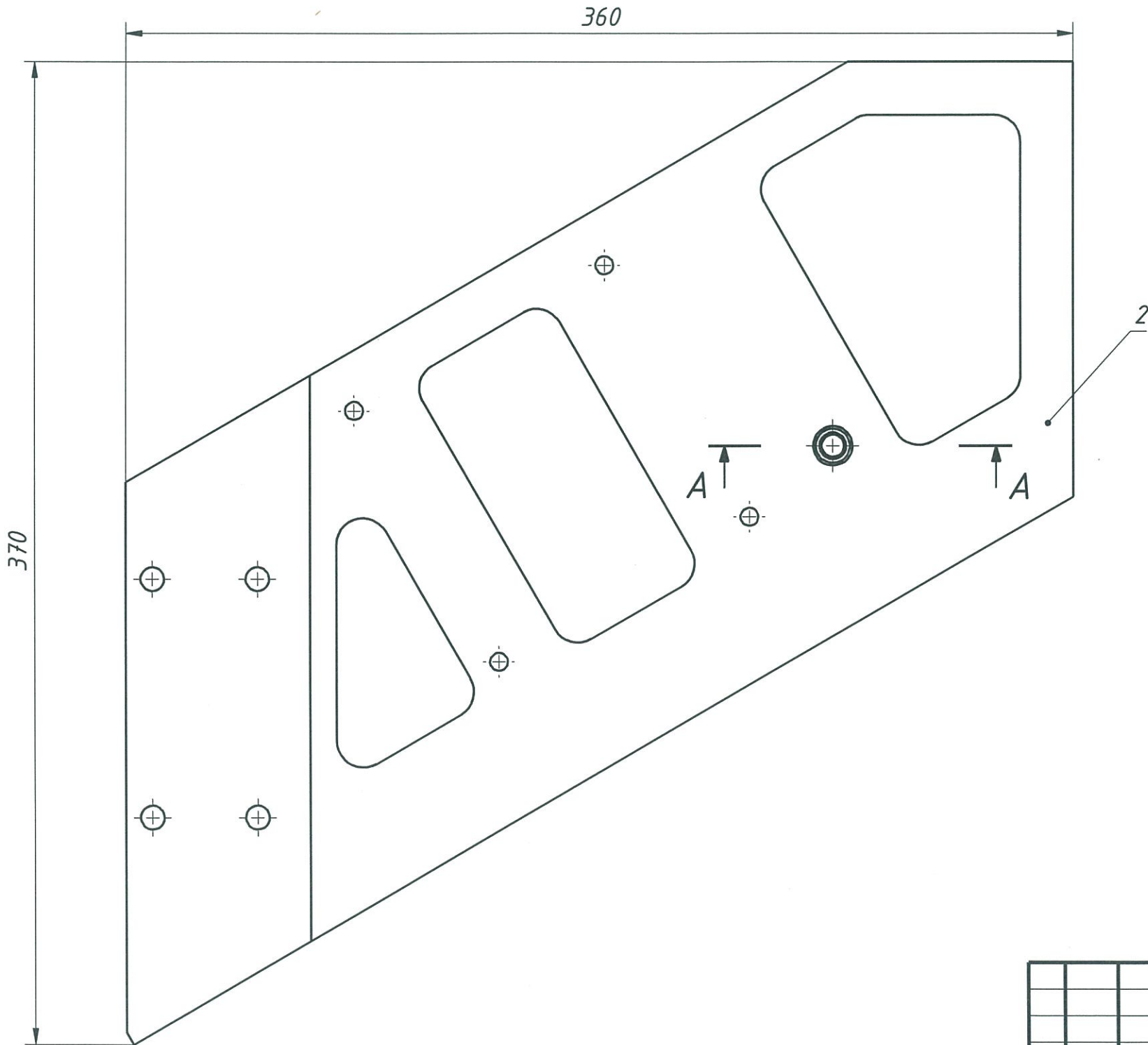


Инв. № подл. 14445	Подпись и дата 18.02.2025	Взам. инв. №	Инв. № дубл.	Подпись и дата	Справ. №	Перв. примен. ВШАЕ.301343.015
-----------------------	------------------------------	--------------	--------------	----------------	----------	----------------------------------

ВШАЕ.301343.015СБ

ВШАЕ.301343.015 – изображено,
"ВШАЕ.301343.015-01 – зеркальное отражение"



1. Размеры для справок.
2. Сварные швы по ГОСТ 14806-80. Непроваренные стыки не допускаются.
3. Допускается рихтовка сварных соединений.
4. Сварные швы проверить на дефекты. Дефекты сварных швов устранить мех. обработкой и подваркой.
5. Острые кромки скруглить R 0,5 мм.
6. Перед покрытием произвести контрольную сборку.
7. Покрытие: Ан.Окс.тв. 15...30 мкм.

Изм.	Лист	№ докум.	Подп.	Дата
Разраб.	Веденеев			18.02.2025
Пров.	Яровицын			18.02.2025
Т. контр.	Лютиков			26.02.2025
Нач. отд.	Синицын			26.02.2025
Н. контр.	Кавтун			11.03.2025
Утв.	Костанди			05.03.2025

ВШАЕ.301343.015СБ				
Кронштейн Сборочный чертеж	Лит.		Масса	Масштаб
			1.97	1:2
	Лист		Листов 1	
	АО "Тетис Про"			