

Перв. примен.

Справ. №

Подп. и дата

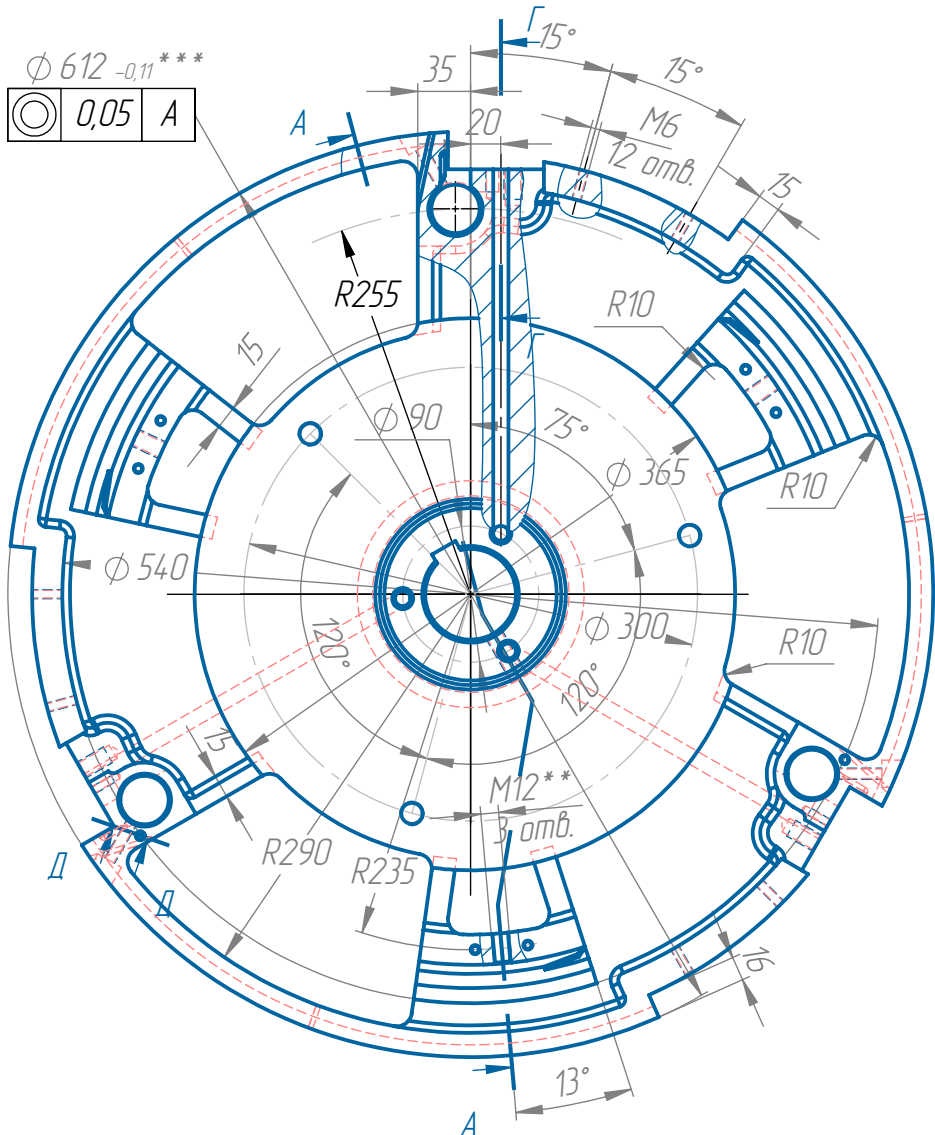
Изм. № дубл.

Взам. инв. №

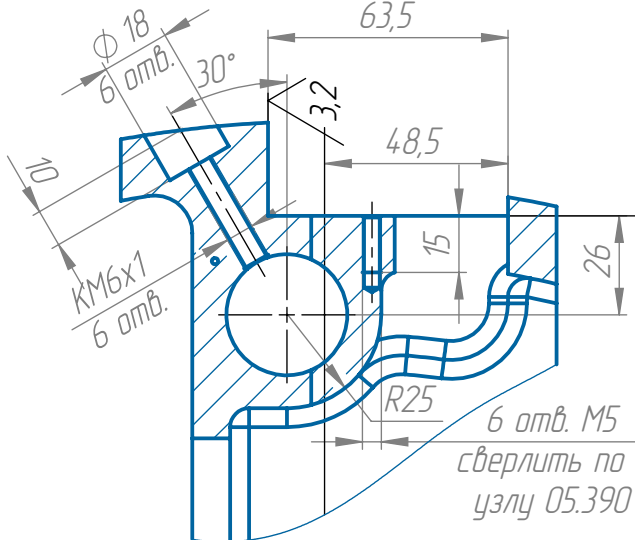
Подп. и дата

Изм. № подл.

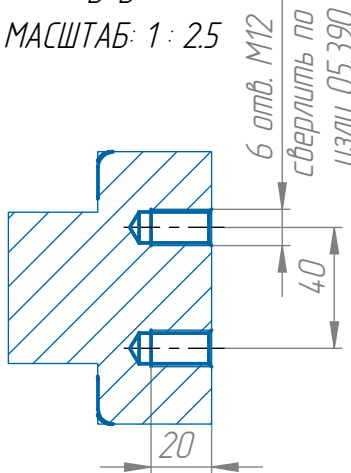
ТПБ.05.400.415



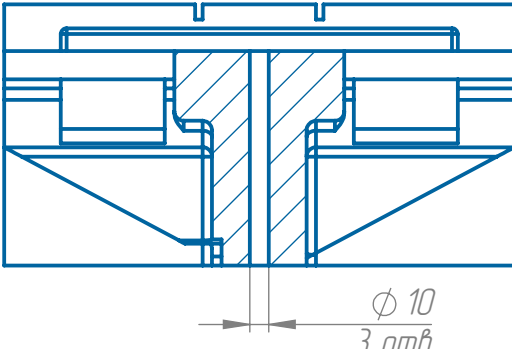
Б-Б  
МАСШТАБ: 1:2



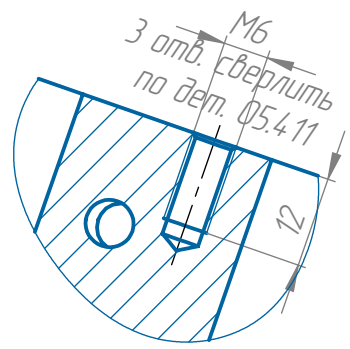
В-В  
МАСШТАБ: 1:25



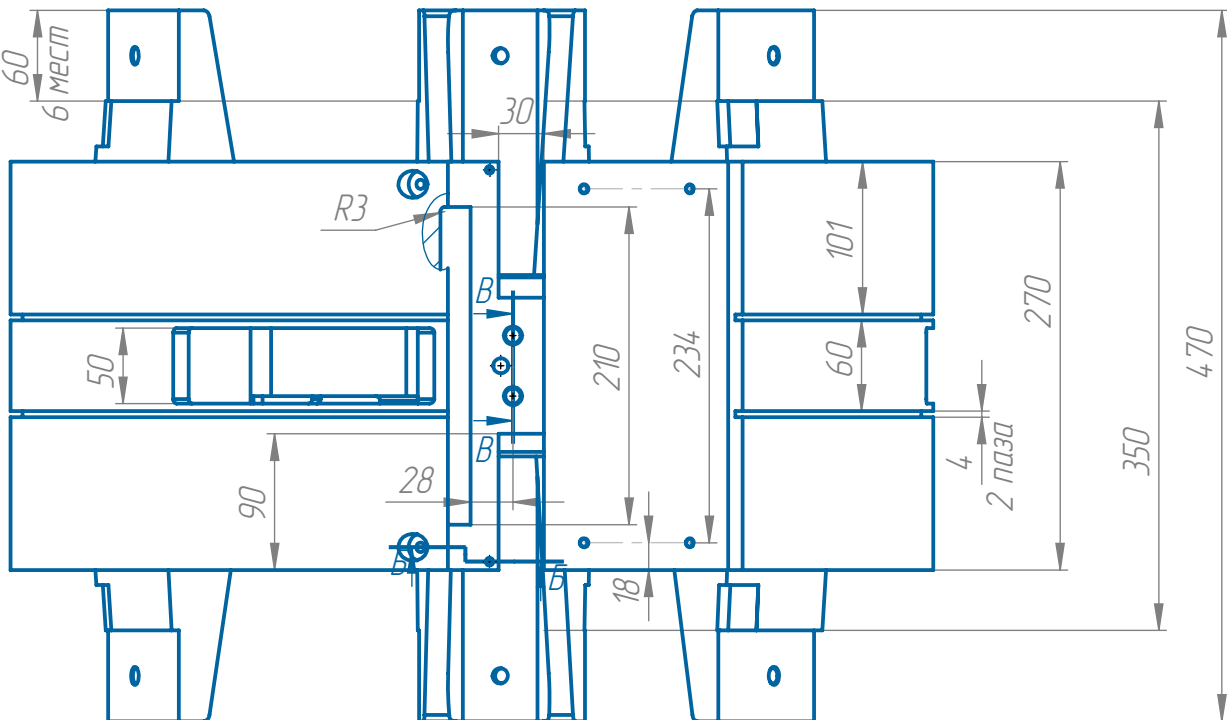
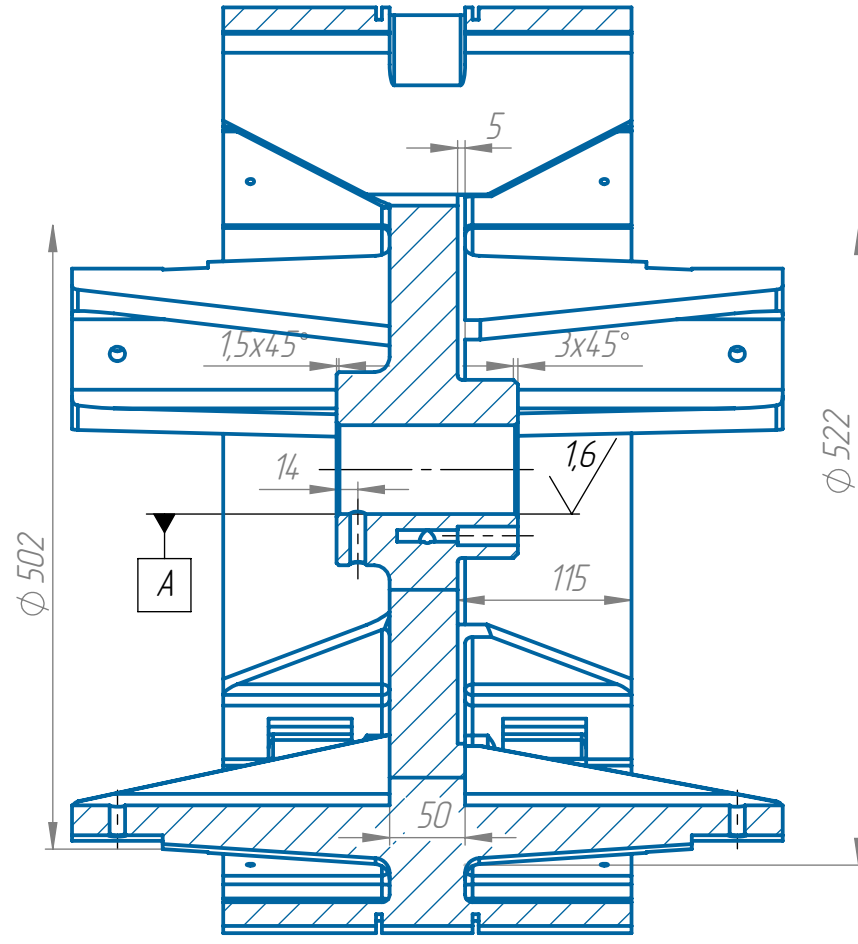
Г-Г  
МАСШТАБ: 1:4



Д-Д  
МАСШТАБ: 1:1



А-А  
345,00°  
МАСШТАБ: 1:5



1. Неуказанные предельные отклонения размеров Н14, н14, ±IT14/2.
2. Допуски на литейные размеры необрабатываемых поверхностей по 3 классу точности ГОСТ 1855-55
3. Литейные уклоны 5 град.
4. Литейные радиусы R10.
5. \*Размеры для справок.
6. \*\*Сверлить по дет. 05.389 и 05.403
7. \*\*\*Поверхность d 612 и 2 паза 4 мм обработать в сборе с деталью 05.416 и узлом 05.380

Изм.	Лист	№ докум.	Подп.	Дата
Разраб.				
Пров.				
Т. контр.				
Н. контр.				
Утв.				

Шифр:

ТПБ.05.400.415

Барабан

Чугун СЧ20 ГОСТ 1412-85

Лит.	Масса	Масштаб
	161.63	1:10
Лист		Листов 1

Дельта плюс

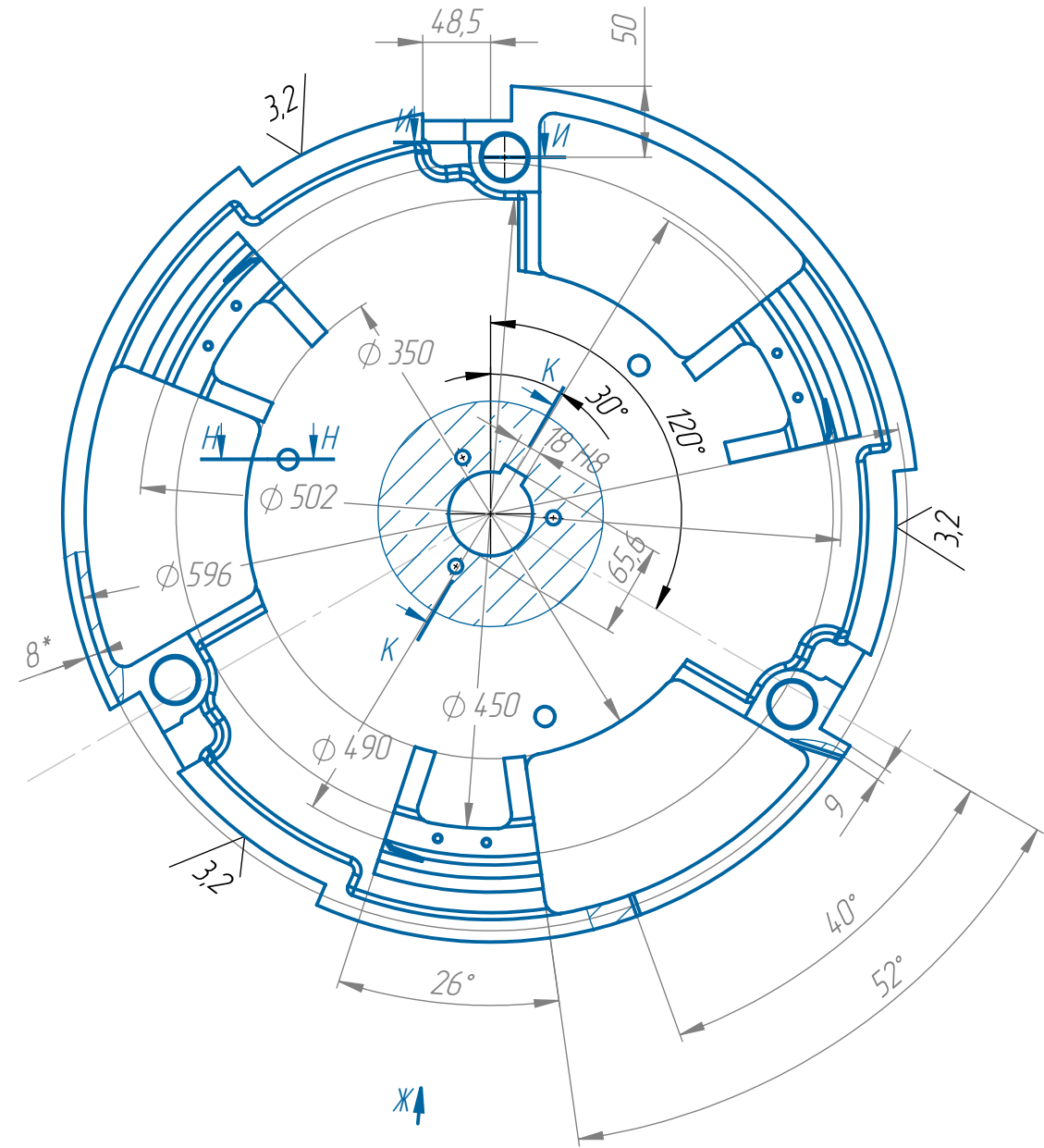
Копировал

Формат А3

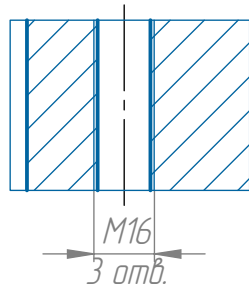
Файл: ТПБ.05.400.415\_Барабан

Инв. № подл.	Подп. и дата	Взам. инв. №	Инв. № дубл.	Подп. и дата

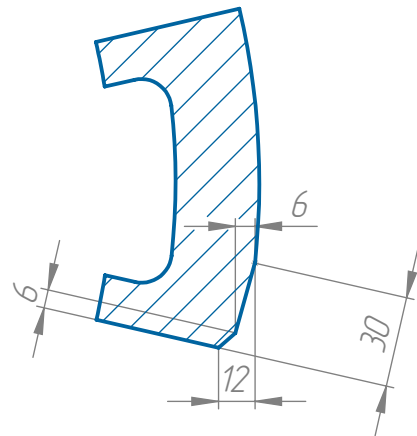
ТПБ.05.400.415



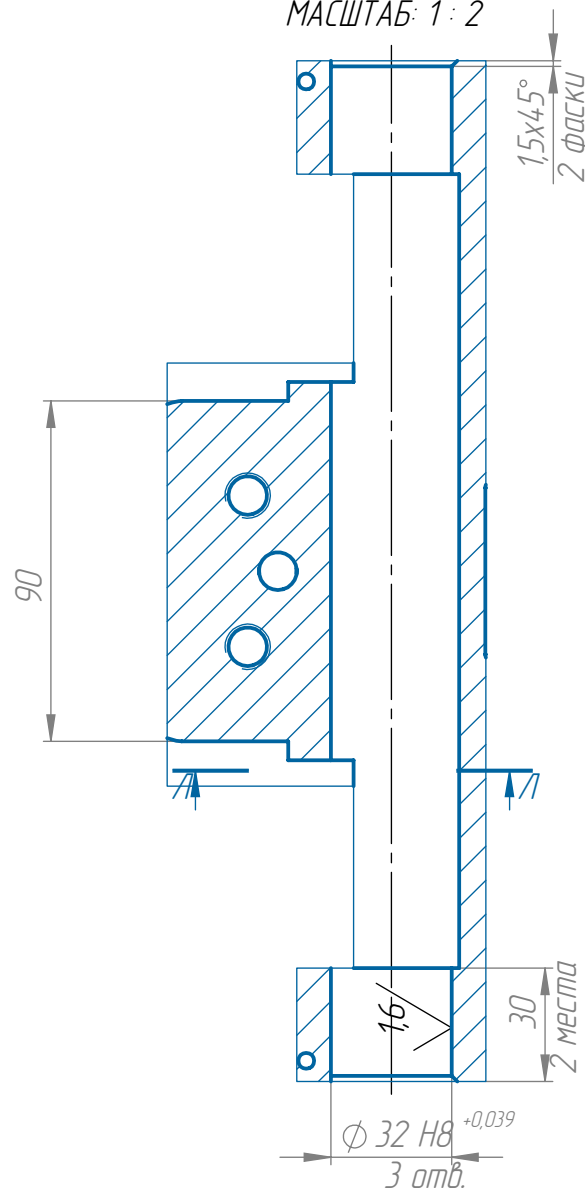
Н-Н  
МАСШТАБ: 1 : 2



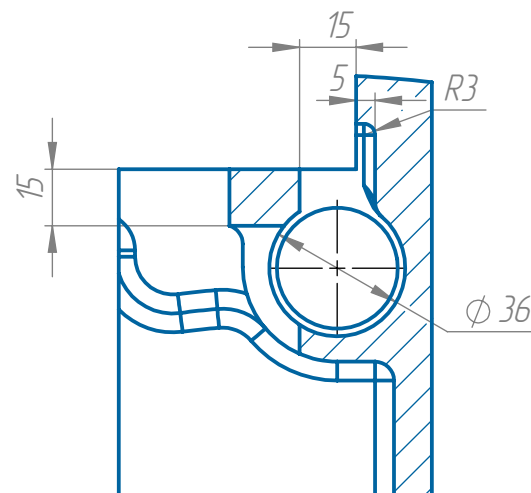
М-М  
МАСШТАБ: 1 : 2,5



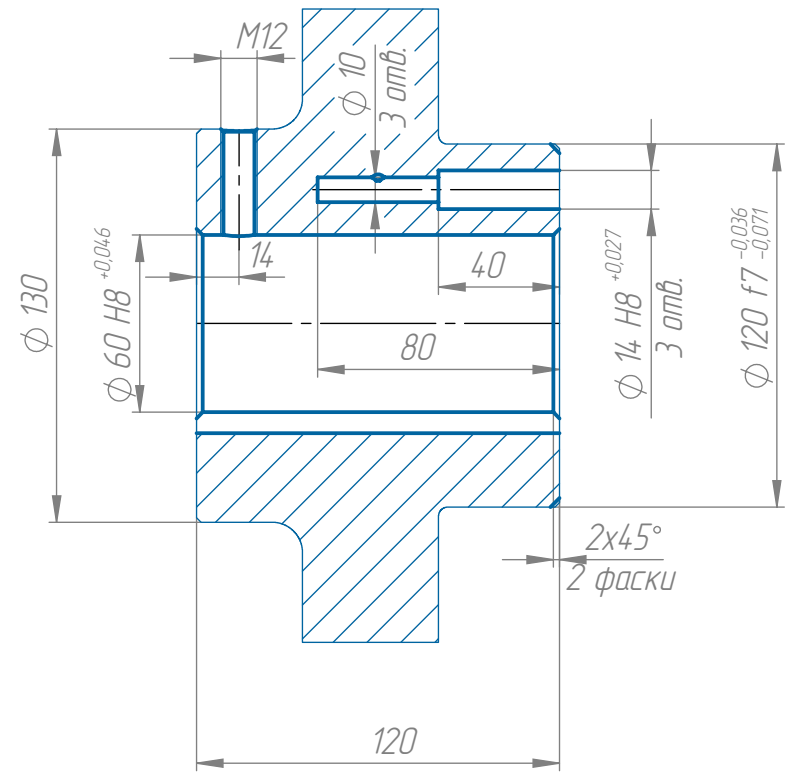
И-И  
МАСШТАБ: 1 : 2



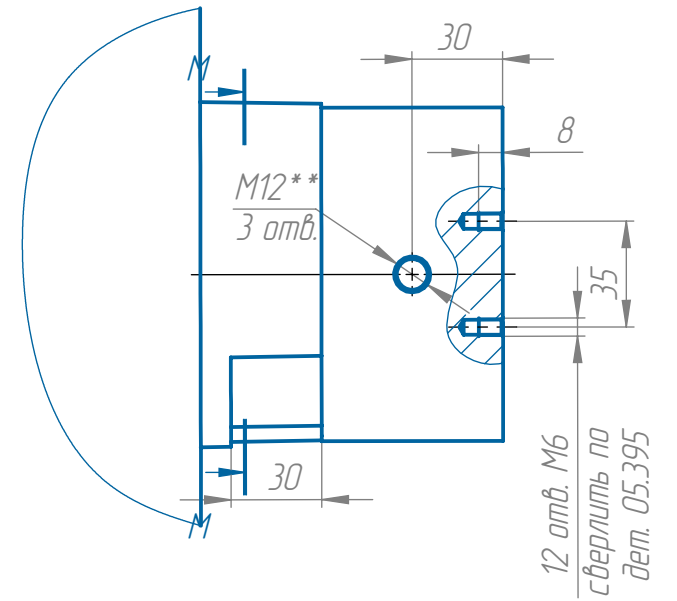
Л-Л  
МАСШТАБ: 1 : 2



К-К  
210,00°  
МАСШТАБ: 1 : 2,5



Ж Ж 95,10° (1 : 2,5)



Изм.	Лист	№ докум.	Подп.	Дата

Шифр:

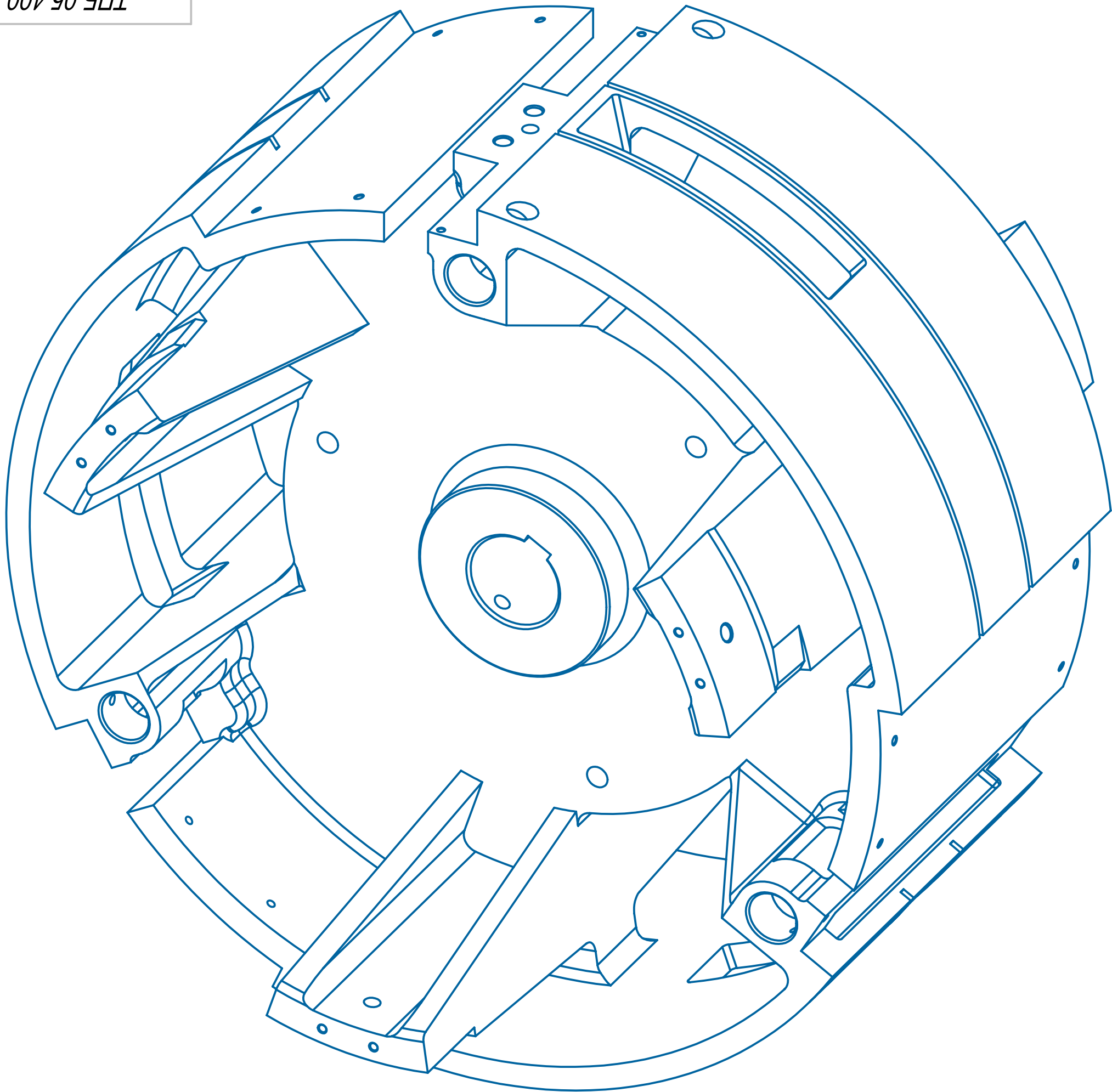
Копировал

Формат А3

ТПБ.05.400.415

Лист  
2

Файл ТПБ.05.400.415\_Барабан



ТПБ.05.400.415

Инв. № подл.	Подп. и дата	Взам. инв. №	Инв. № дубл.	Подп. и дата

Изм.	Лист	№ докум.	Подп.	Дата

Шифр:

Копировал

Формат А3

ТПБ.05.400.415