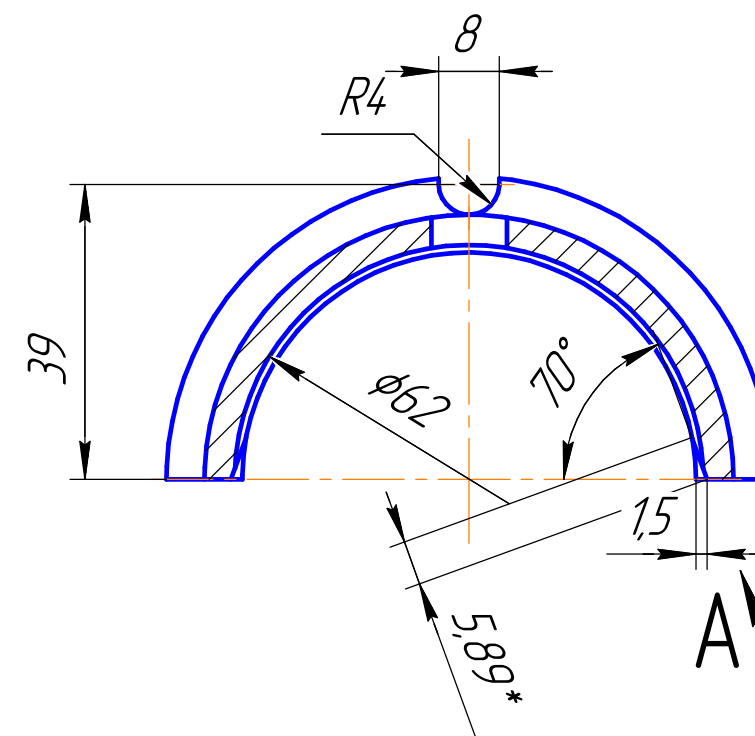
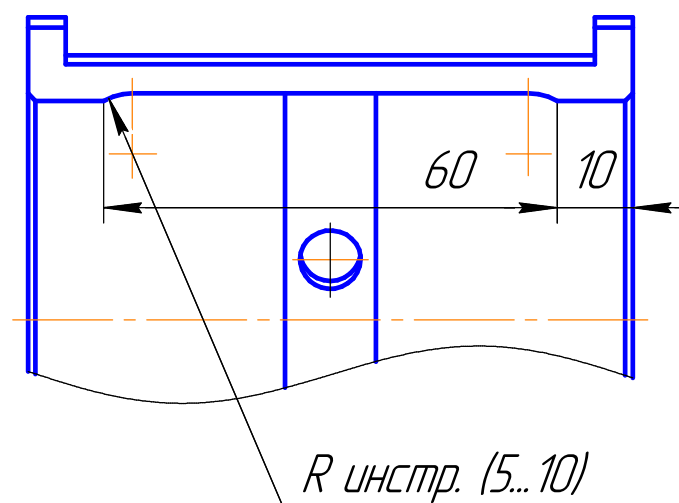


A 



1. * Размеры для справок.
2. Неуказанные предельные отклонения размеров: Н14, $\pm IT14/2$.
3. Размеры в квадратных скобках выполнить в сборе с дет. "Вкладыш нижний" (черт. И-00-868.00.04).
4. Острые кромки притупить фасками $0,5 \times 45^\circ$.

					ОКБ-1371	И-00-868.00.03		
Изм.	Лист	№ докум.	Подп.	Дата	Вкладыш верхний	Лист	Масса	Масштаб
Разраб.	Бахтерев						0,4	1:1
Пров.	Вознюк							
Т.контр.						Лист	Листов	1
Н.контр.					Бр 05Ц5С5 ГОСТ 613-79	ООО "ТМК-ИНОКС"		
Утв.	Березин							