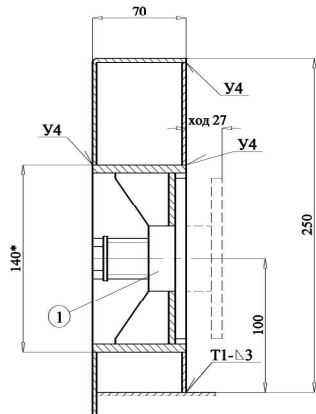


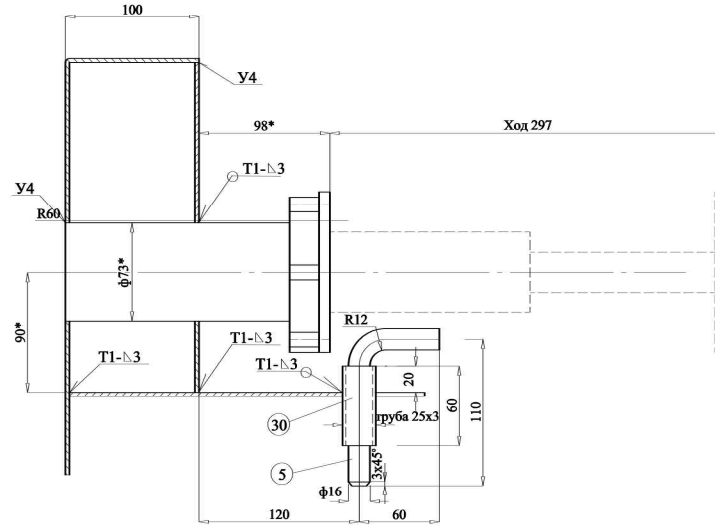
- 1* Размеры для справок.
 2. Сварные швы ГОСТ 5264-80. ЭлектродыЭ42 ГОСТ9467-75
 3. Грунтовать и красить по схеме:
 -ФЛ03К -2 слоя.
 -ПФ-167 -3 слоя.

41	2015/12.030.003	Обух в сборе тип 2	2	0.8	1.6	
40		Профиль 1 L=2240	1	30.0	Ст3	
39		Лист S 3 55x85	4	0.1	0.4	Ст3
38	ГОСТ 8509-93	Уголок100х100х7 с подрезкой. L=438	2	3.9	7.8	Ст3
37	ГОСТ 8509-93	Уголок100х100х7 L=438	2	4.8	9.6	Ст3
36		Лист S 3 240х340	4	1.92	7.68	Ст3
35		Лист s 3, 80х360	4	0.68	2.7	Ст3
34		Поясок 3х60, L=307	4	0.43	1.7	Ст3
33		Поясок 3х60, L=447	10	0.63	6.3	Ст3
32		Поясок 3х60, L=360	10	0.5	5.0	Ст3
31		Лист s 3, 540х780	1	9.4	Ст3	
30	ГОСТ 8734-75	Труба 25х3 L=60	2	0.1	0.2	10
29		Лист S 3 176х240	2	0.6	1.2	Ст3
28		Лист S 3 247х97/344	8	1.3	10.4	Ст3
27		Лист S 3 350х480	4	4.0	16.0	Ст3
26		Профиль 5 L=474	2	1.67	3.34	Ст3
25		Лист S 3 247х223/470	2	2.0	4.0	Ст3
24		Лист S 4 350х223/470	4	3.9	15.6	Ст3
23		Лист S 4 350х240/732	2	5.2	10.4	Ст3
22		Клипа S 3 40х82	16	0.08	1.3	Ст3
21		Клипа S 3	4	0.12	0.48	Ст3
20	ГОСТ 2590-88	Круг 20 L=66	2	0.16	0.32	Ст3
19		Полоса 4х50 L=300	2	0.47	0.94	Ст3
18		Профиль 5 L=480	2	1.7	3.4	Ст3
17		Профиль 4 L=734	2	3.8	7.6	Ст3
16		Профиль 5 L=344	4	1.2	4.8	Ст3
15		Лист S 3 97х400	10	0.9	9.0	Ст3
14		Профиль 4 L=1434	4	7.9	31.6	Ст3
13		Лист S 3, 100х438	2	1.4	2.8	Ст3
12		Лист S 3, 150х480	2	1.8	3.6	Ст3
11		Профиль3 L=480	2	2.15	4.3	Ст3
10		Лист S 3, 247х400/894	4	3.8	15.2	Ст3
9		Профиль2 L=1290	2	19.8	39.6	Ст3
8		Профиль1 L=2040	1	28.8	Ст3	
7		Лист S 3, 400х1434	2	13.5	27	Ст3
6		Лист S 3, 367х540	2	4.7	9.4	Ст3
5		Штырь	2	0.25	0.5	Ст3
4	2015/12.40.001	Бобышка	2	0.8	1.6	
3	2015/12.030.002	Обух в сборе тип 1	4	1.2	4.8	
2	2015/2.020.001	Упор выдвижной и винтовой	2	5.5	11.0	
1	2015/2.010.001	Упор винтовой	4	2.8	11.2	
Поз	Обозначение	Наименование	Кол	Ед	Общ	Материал
				Масса	Масса	
2015/12.000.001						
Поддон 1440х2240 для рулонной стали						
Лист	1	Листов	3	Масса	363	Масштаб 1:10
Разработ.	Назаров	Провер.	Дип			
Пров.						
Т.аопр.						
Н.аопр.						
Утв.						

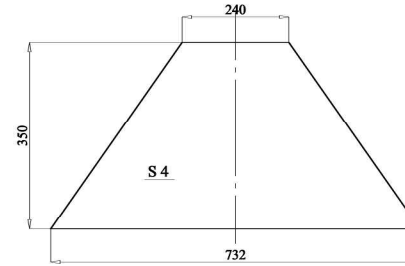
И-И (1:2)
Лист 1



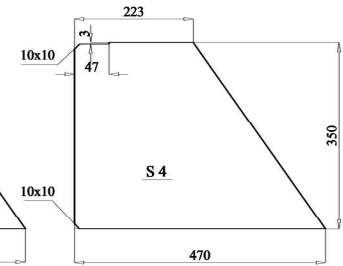
К-К (1:2)
Лист 1



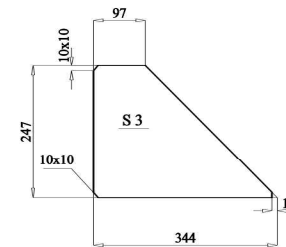
Дет.поз.23 (1:5)



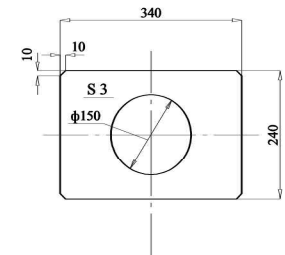
Дет.поз.24 (1:5)



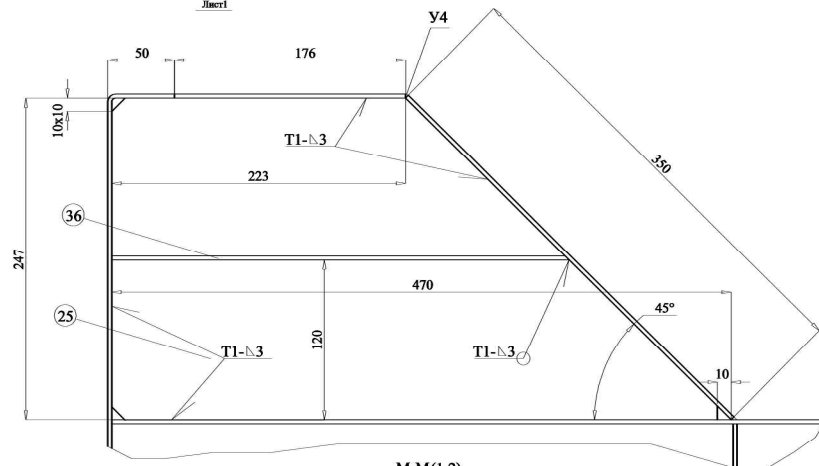
Дет.поз.28 (1:5)



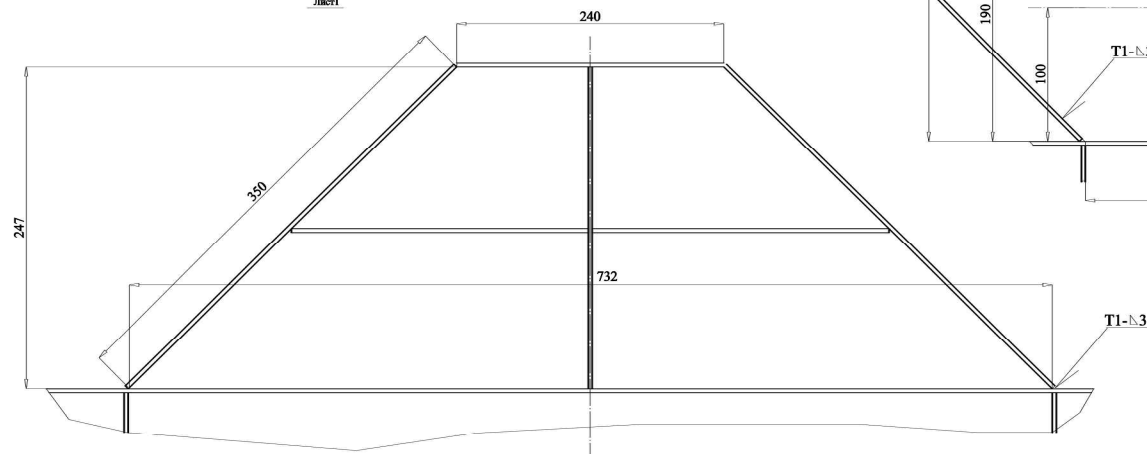
Дет.поз.36 (1:5)



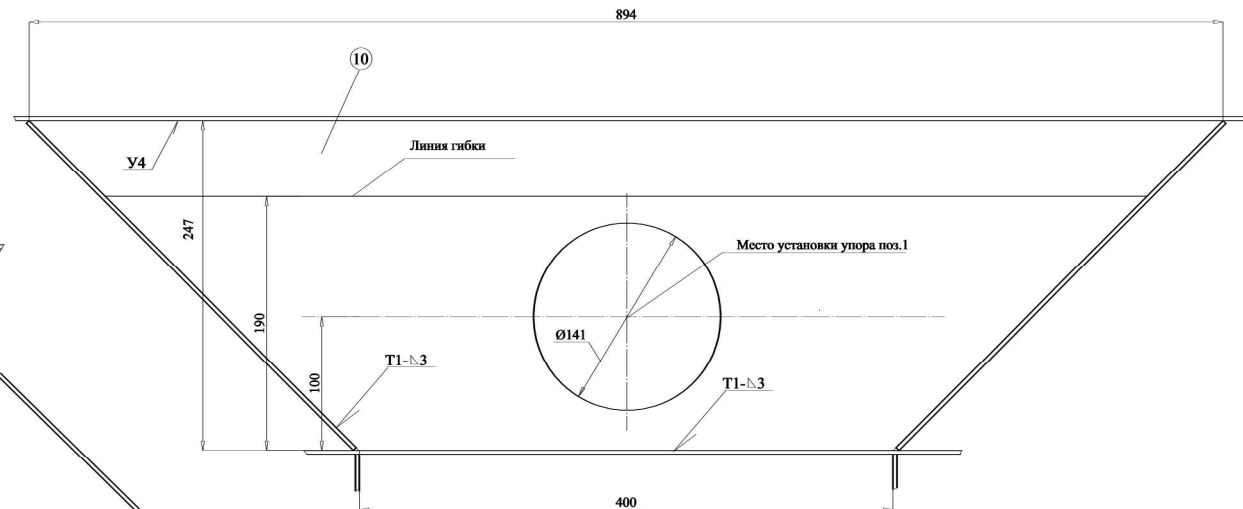
Л-Л (1:2)
Лист 1

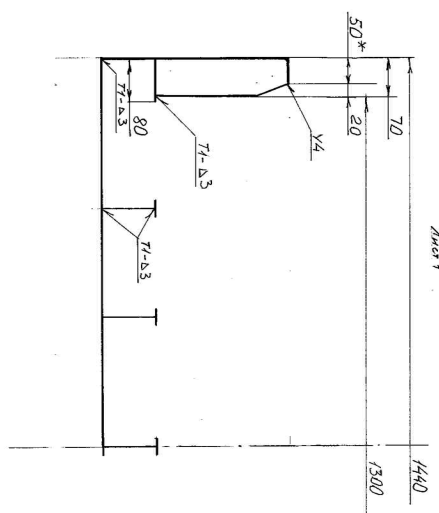


М-М (1:2)
Лист 1

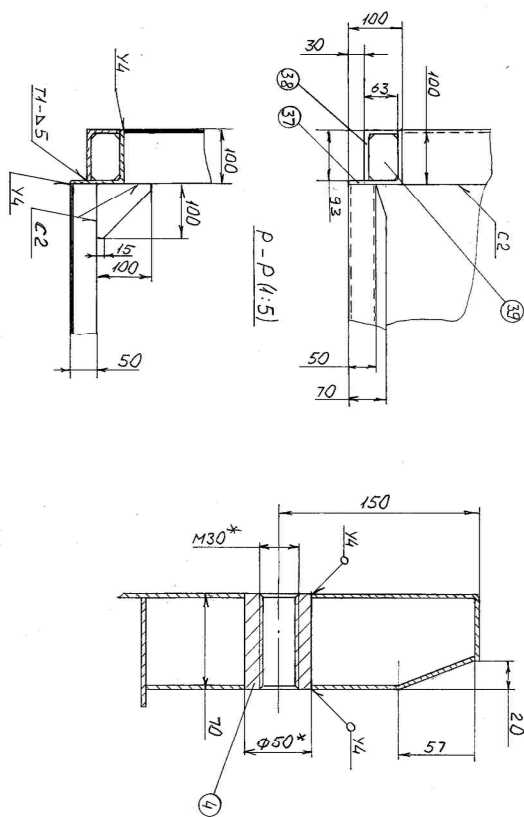
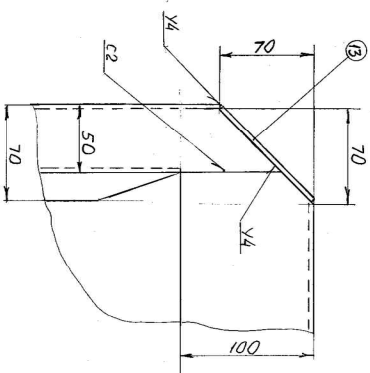


Н (1:2)
Лист 1

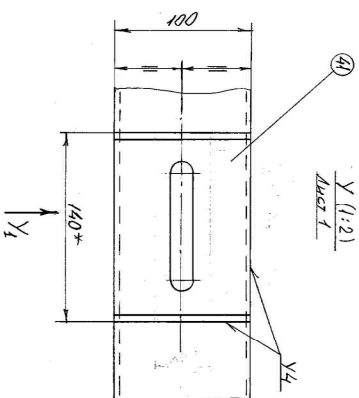


$$\frac{A_1 - A_1(1:5)}{1}$$


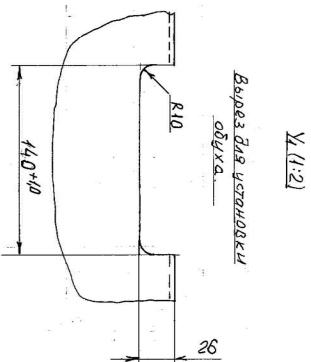
C-C (1:2)


$$\underline{P - P(1:5)}$$


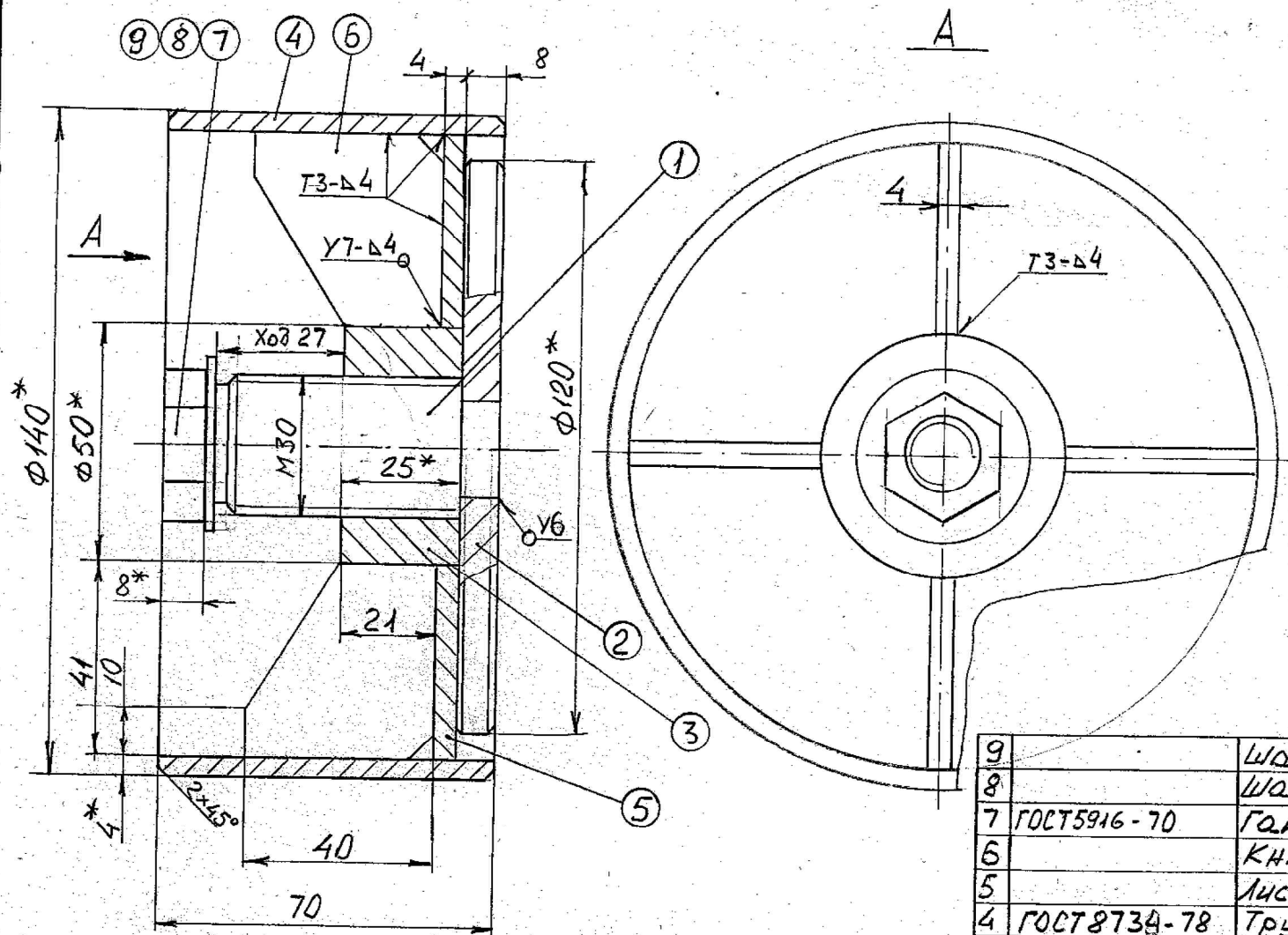
T (1:2)
Auct 1



Y (1:2)
ANCT 1


$$\underline{Y_1(1:2)}$$

Вырез для установки
обува.



- 1* Размеры для справок
 2. Сварные швы ГОСТ 5264-80. Электроды Э42
 3. Сварные швы У7, У6 зачистить запоблицо.
 4. Гайку М16, поз. 7 стопорить кернением в 3-х точках.

9		Шайба S3 $\Phi 25/\Phi 17$	1		0,01	Ст3
8		Шайба S2, $\Phi 38/\Phi 17$	1		0,01	Ст3
7	ГОСТ 5916-70	Гайка М16.5.019	1		0,02	
6		Кница S4	4	0,04	0,16	Ст3
5		Лист S4 $\Phi 130/\Phi 51$	1		0,4	Ст3
4	ГОСТ 8734-78	Труба 140x4 L=70	1		0,95	Сталь 10
3	2015/2.010.004	Бобышка	1		0,25	
2	2015/2.010.003	Пятка	1		0,7	
1	2015/2.010.002	Шток	1		0,3	
Поз	Обозначение	Наименование	Кол	Ед. общ масса		Материал

2015/2.010.001

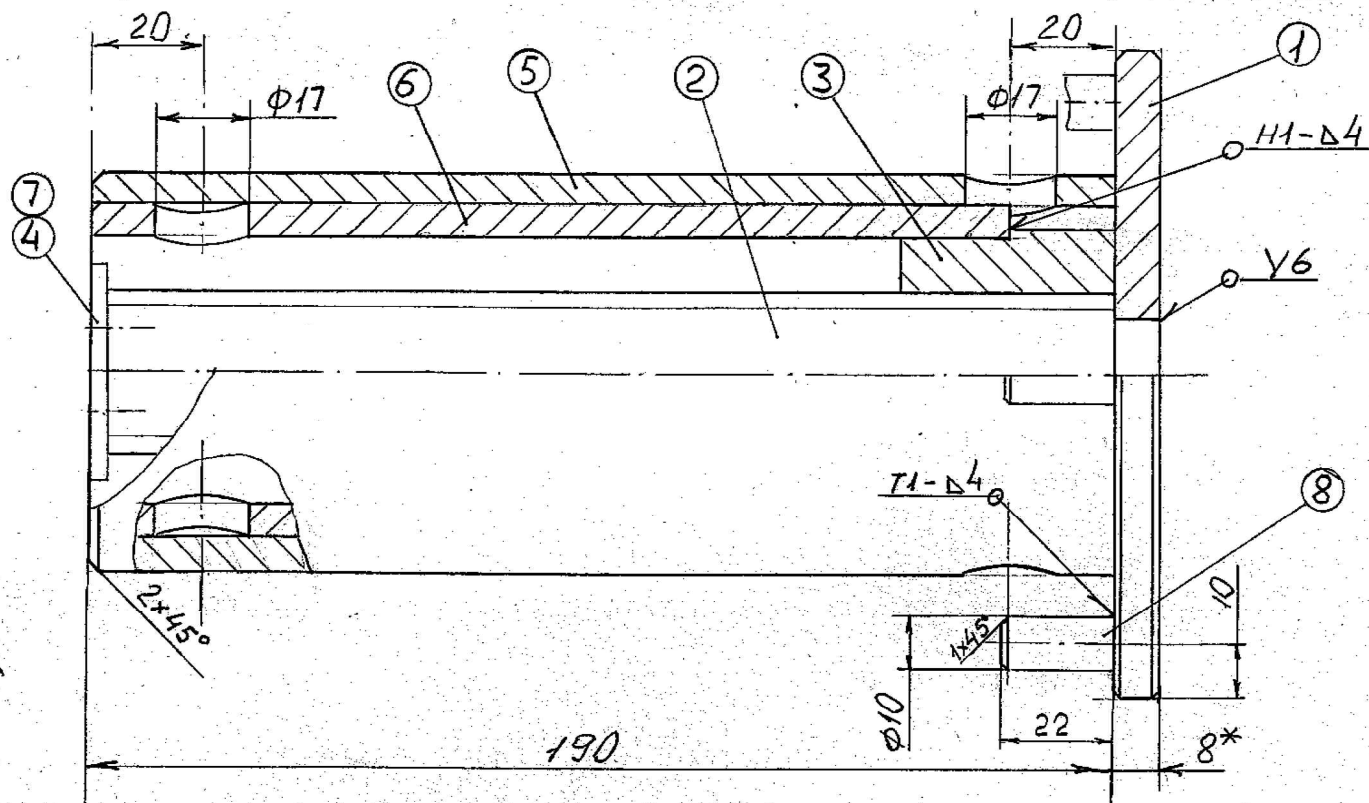
Изм. Лист № докум. Подп. Дата
 Разр. Назаров 10.07.2015
 Пров.

Упор винтовой

Литера Масса М-в

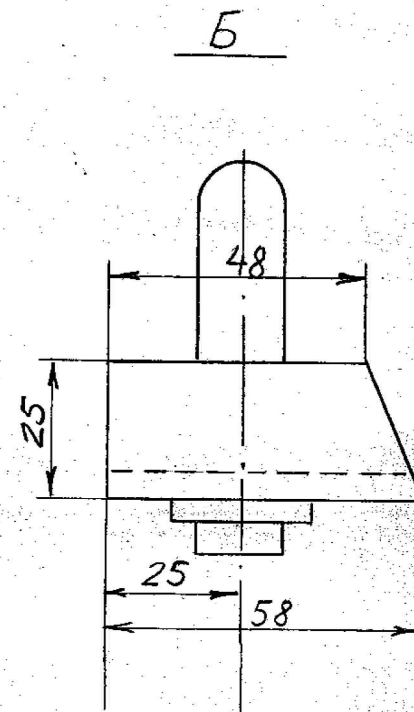
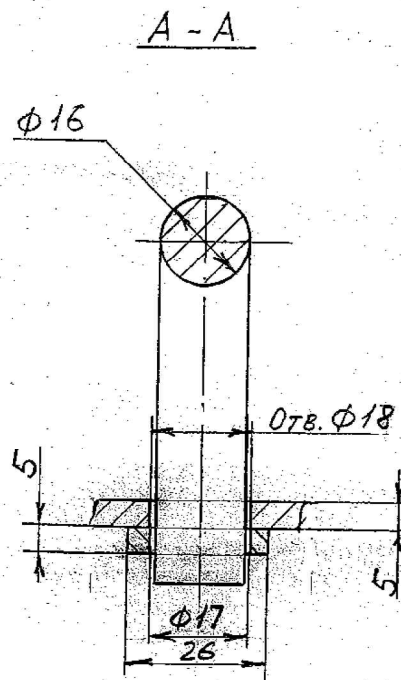
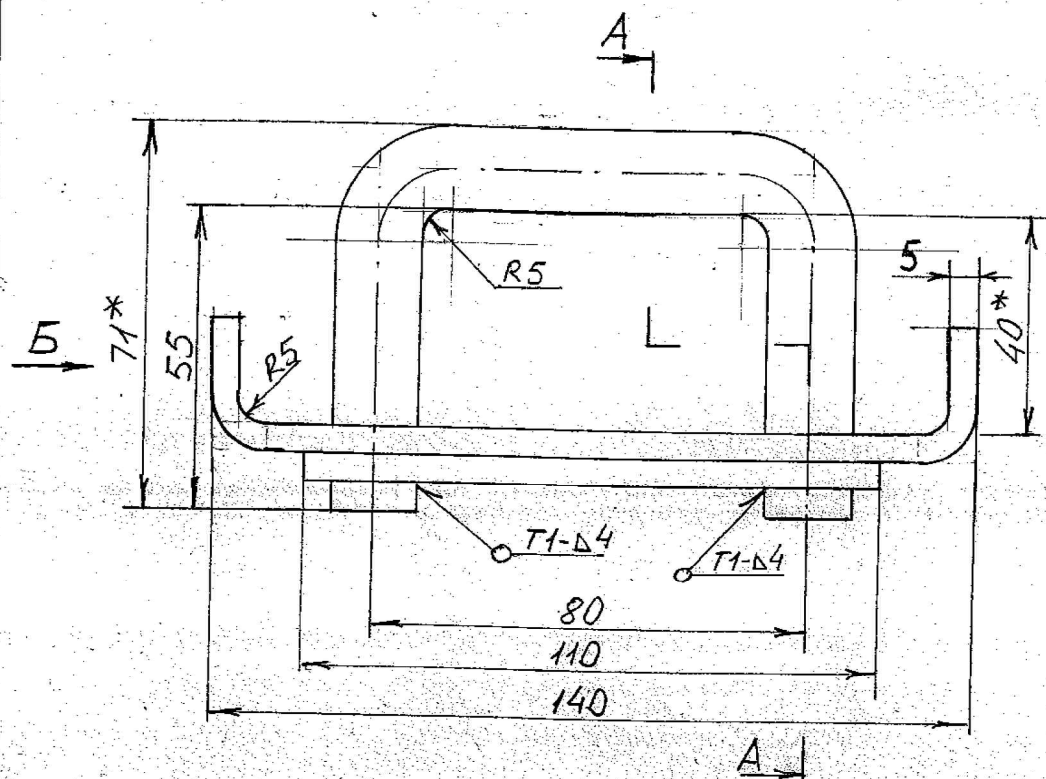
2,8 1:1

Лист Листов 1

[illegible]

Упоры резьбовой
и винтовой

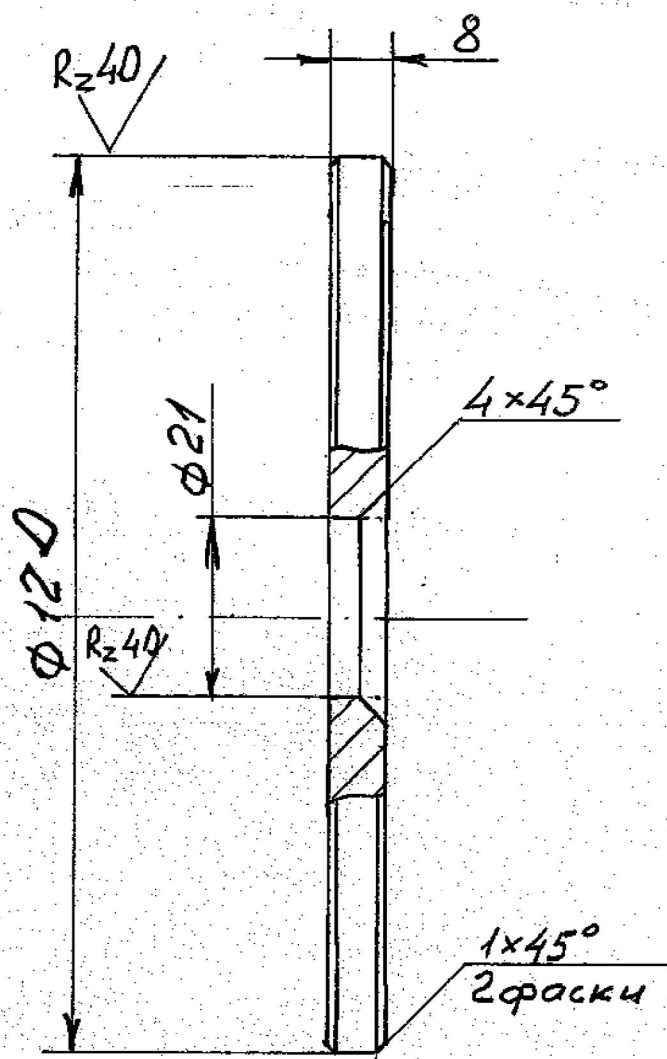
Литера	Масса	М-8
	5,5	1:1
Лист	Листов 1	



1. *Размеры для справок.
 2. H14, h14, ±IT14/2.
 3. Сварные швы ГОСТ 5264-80.
- Электроды Э42 ГОСТ 9467-75.

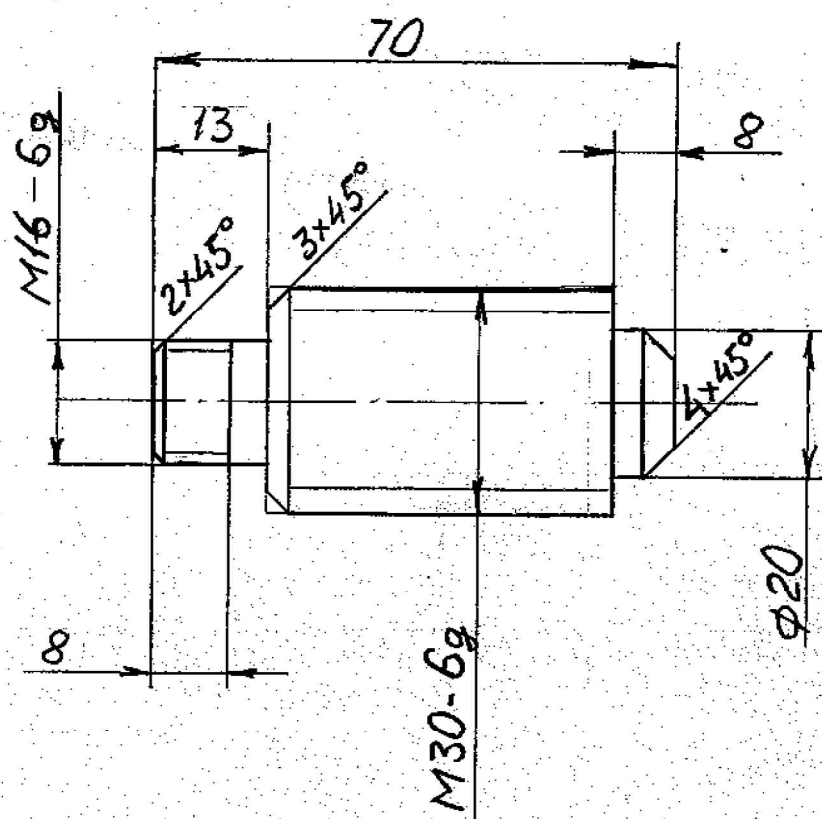
3		Лист 55, 58×180 разв.	1	0,4	Ст 3
2		Лист 55, 26×110	1	0,11	Ст 3
1	ГОСТ 2590-88	Круг 16, L разв. = 210	1	0,33	Ст 3
По	Обозначение	Наименование	Кол	Ед	Материал
				масса	
2015/12.030.003					
Изм	Лист	И докум	Повл	Дата	Литера
Разр	Назоров	Дюж	7.04		Масса
Пров			16		М-8
Обух в сборе				0,84	1:1
Тип 2				Лист	Листов 1

✓(✓)



1. H14; h14; $\pm IT14/2$.

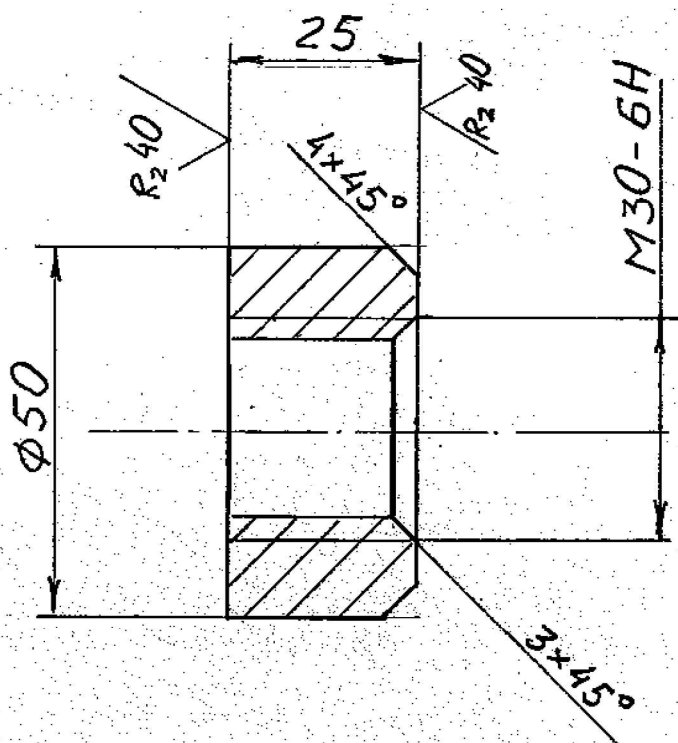
					2015/2.010.003			
Изм/Лист	№ докум.	Подп.	Дата	ПЯТКА		Литера	Масса	М-б
Разр.	Назаров	Иван	12.04.15				0,7	1:1
Пров.						Лист	Листов 1	
				Ст3 ГОСТ 380-94				



1. Неуказанные предельные отклонения размеров:
 $H14$; $h14$; $\pm IT14/2$.

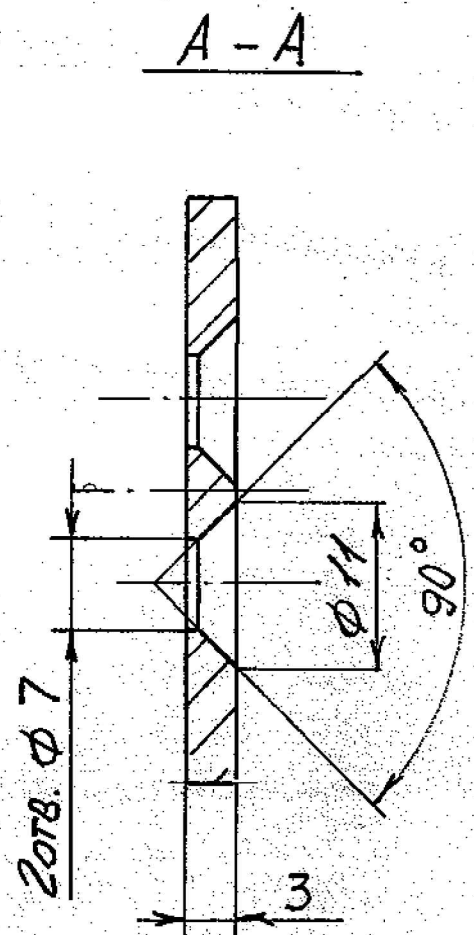
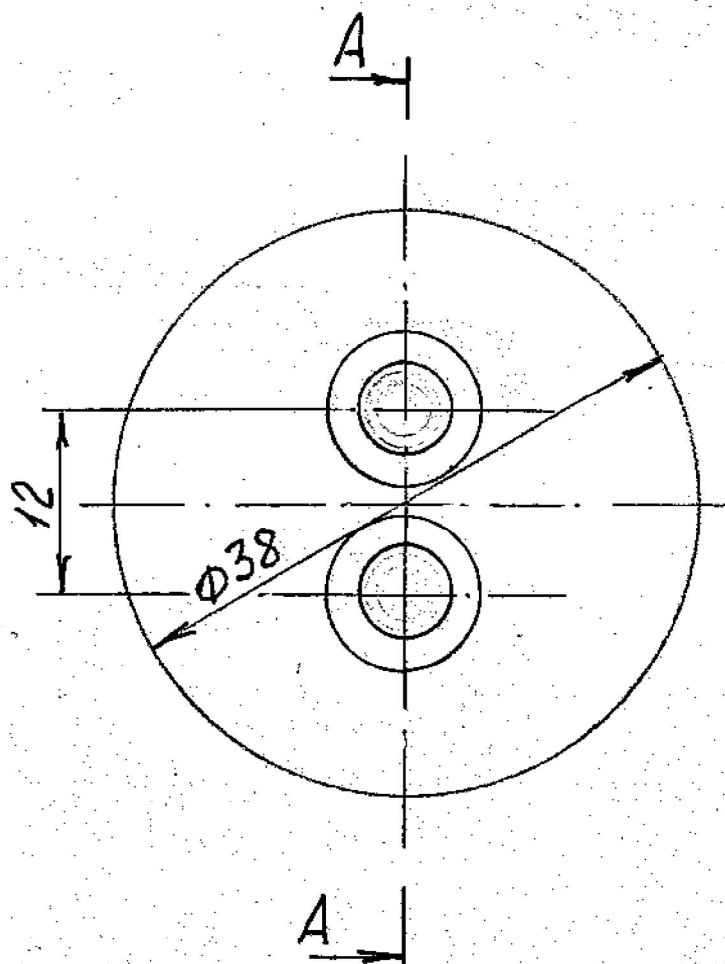
					2015/2 010.002			
Изм	Лист	№ докум.	Подп.	Дата	ЛИТОК, L=70	Литера	Масса	М-б
Разр.	Назаров	ГЛ	1204				0,3	1:1
Пров.			15			Лист	Листов 1	
					35 ГОСТ 1050-88			

✓ (✓)



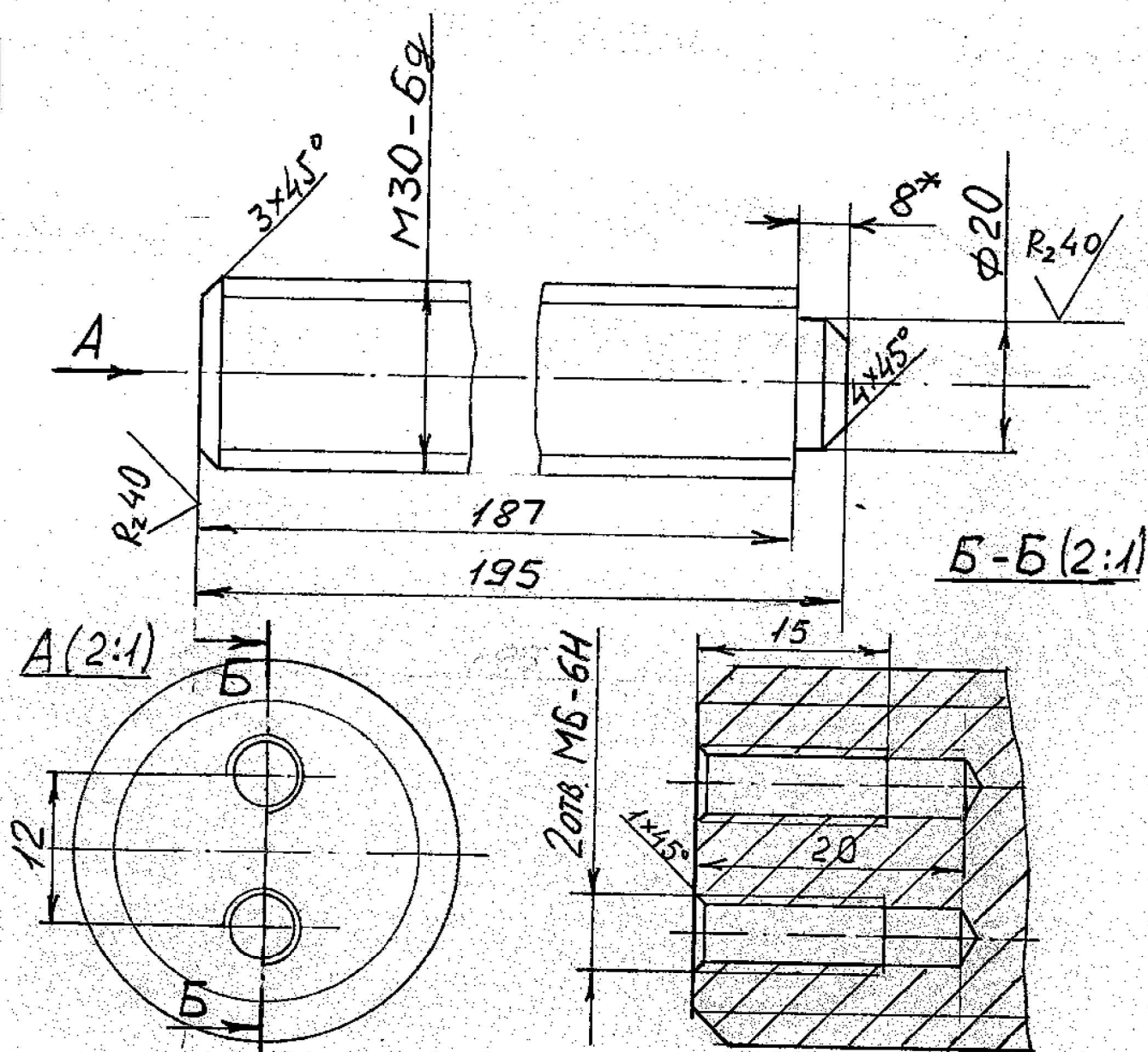
1. Неуказанные предельные отклонения размеров: $H14$; $h14$; $\pm IT14/2$

					2015/2.010.004			
Изм	Лист	№ докум	Подп.	Дата	Бобышка	Литера	Масса	М-б
							0,25	1:1
Разр		Назаров	1/2	12.04.15	35 ГОСТ 1050-88	Лист	Листов 1	
Пров								



1. H14, h14, ± JT14/2
2. Острые кромки притупить R1

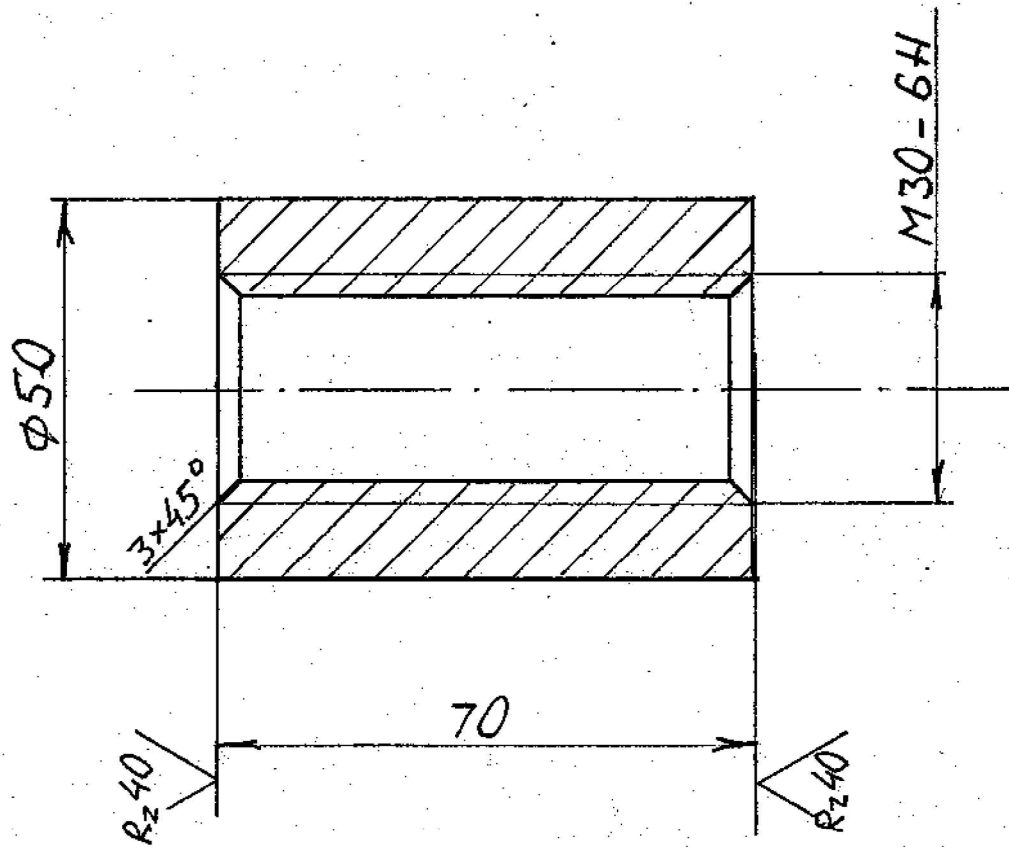
2015/2.020.004				
Шайба				
Изм/Лист	№ док.ум.	Подп.	Дата	Литера
Разр.	Назаров	12.04.	15	Масса М-8
Пров				0,03
				2:1
				Лист
				Листов 1
Ст.3 ГОСТ380-94				



1. Неуказанные предельные отклонения размеров:
 $H14$; $h14$; $\pm IT14/2$.

2015/2.020.002			
Изм. Лист	№ док. М	Подп.	Дата
Разр.	Назаров	Ка	1204
Пров.			15
Литок, L=195			
35 ГОСТ 1050-88			
Литера		Масса	М-8
		1,05	1:1
Лист		Листов 1	

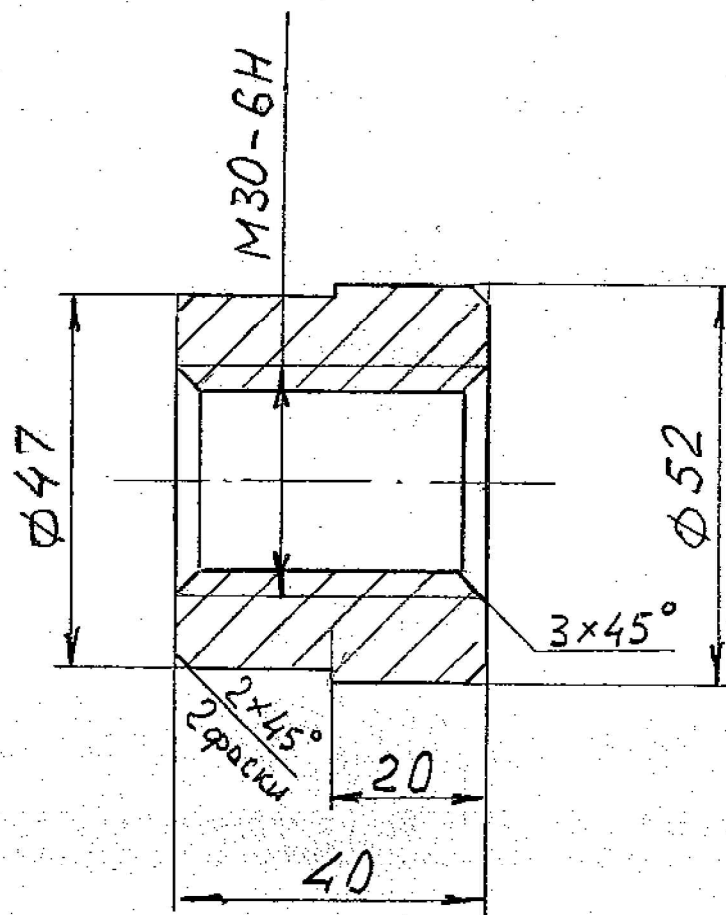
✓(✓)



1. Неуказанные предельные отклонения размеров: H14, h14, ±IT14/2.

					2015/12.040.001		
					Бобышка	Масштаб	М-5
						0,8	1:1
						Лист	Листов 1
					35 ГОСТ 1050-88		
Изм.	Лист	№ докум.	Подп.	Дата			
Разр.		Н.А.З.О.В.	Л.О.	29.09			
Пров.				15			

Rz40/



1 H14, H14, ± IT14/2

					2015/2.020.003		
Изм/лист	№ докум.	Повн.	Дато		Литера	Масштаб	М-8
Разраб	Назаров	Лам	1204			0,4	1:1
Пров.			15		Лист	Листов 1	
					35 ГОСТ 1050-88		