

Paßmaß	Abmaße
-	+ 0.000 - 0.000

Kanten gerundet

01

90

12.5

Nur zur Info

*Oberflächenbeschaffenheit
DIN ISO 1302 Reihe..2..

Werkstückkanten DIN 6784

Allgemeintoleranzen
DIN 7168. mittel

Form- u. Lagetolerierung
DIN ISO 1101

Schutzvermerk
nach DIN 34 beachten

Luftansauggehäuse

Motor 4M40

Werkstoff/ MATERIAL

-

Rohteil-Nr.: / RAW-PART No.

0|3|9|2|2|7|0|1|.0|7|8|1

Fertigteil Nr.:/FINISH-PART No. Typ ZF

0|3|9|2|3|0|0|1|.0|8|0|4

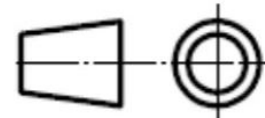
Maßstab/SCALE 1:1 (:)

CAD

Datum

Name

ISO E



Gez.

30.07.98

Gerh

Gepr.

30.07.98

He.

NICHT MANUELL ÄNDERN