

1. *Отливка 1-ОСТ3-4227-79 АК9ч ЗТ1 ГОСТ 1583-93
2. Заменитель материала-алюминиевый сплав АК7ч ЗТ2 ГОСТ 1583-93
3. Класс точности размеров 11 ГОСТ Р 53464-2009.
4. Формовочные уклоны по черт. 1а по ГОСТ 3212-92.
5. Литейные радиусы, не указанные на чертеже, не более 5мм.
6. Щ,Э,Ю - литейные базы.
7. Отливку дробеструить по инструкции АУ 22111.00039. Обработать электрооундом перед механической обработкой.
8. Заделку литейных дефектов, вскрывшихся при механической обработке на наружных поверхн. отливки, производить эпоксидной замазкой по инструкции АУ 25200.00125.
9. Стабилизировать 2 ОСТ 3-5231-82
10. Общие допуски по ГОСТ 30893.1-2002:Н14,н14, ±JT14/2.
11. Не указанные радиусы, получаемые удалением слоя металла, не более 5мм.
12. Недорез до оставшихся без механической обработки литейных поверхностей в углах корпуса не более 2мм.
13. Допускается выход отверстий $\phi 8$ на прорыв.
14. На литейных поверхн. допускаются врезки,недорезы и переходы от механообработки.
15. $\sqrt{a} = \sqrt{Rz12,5}$; $\sqrt{\delta} = \sqrt{Ra16}$.
16. Покрытие: Ан. Окс. черный/ наружн. поверхн. грунтовка АК-070 желтая, эмаль ЭП-140 защитная "шагрень" IV. Ч1, кромеповех. Я, А1, Б1, В1, Г1, Д1, Е1, Ж1, И1, К1, Л1, М1, Н1, П1, Р1, С1 и резьбовых отверстий.

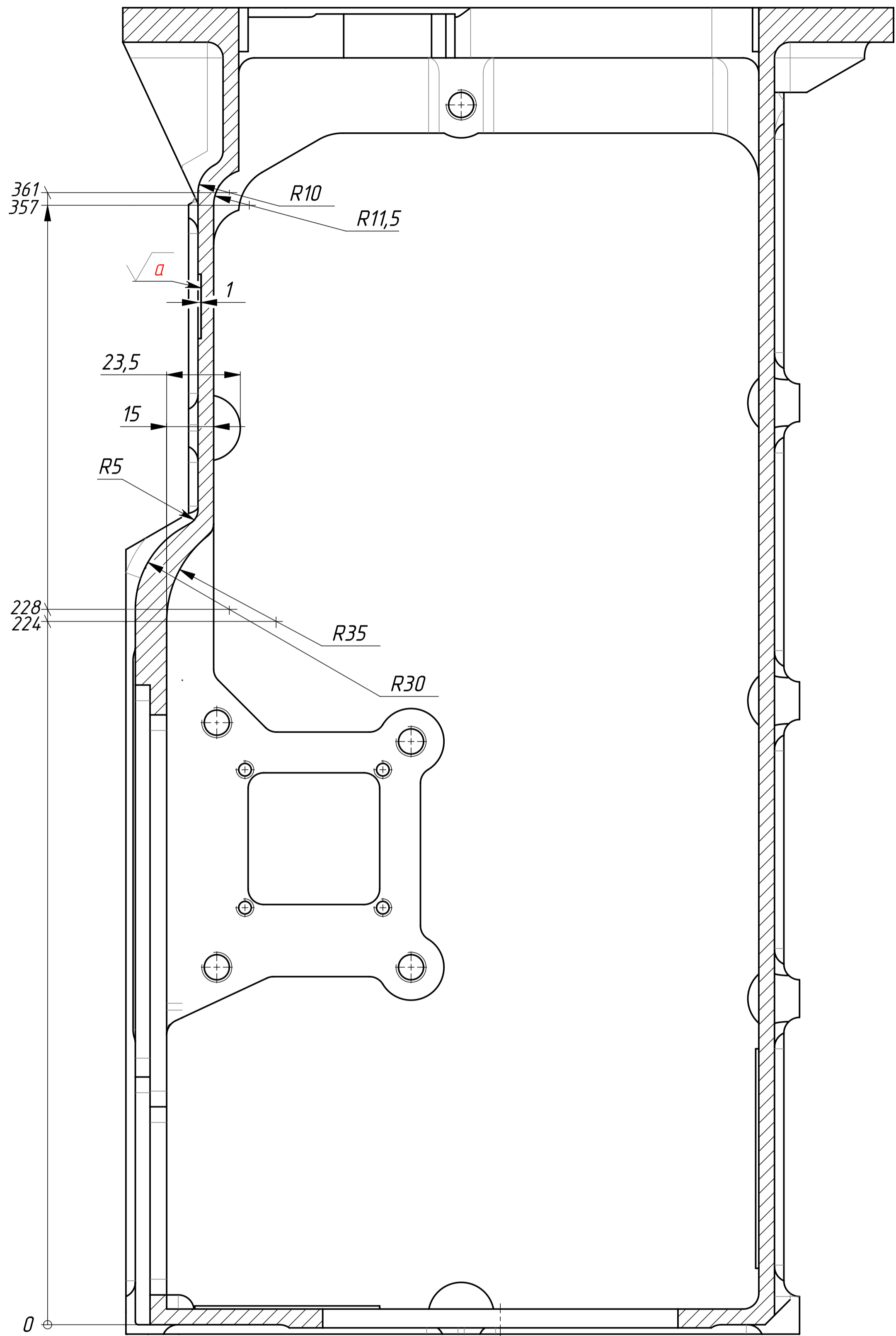
				731158.006				
Изм.	Лист	№ докум.	Подп.	Дата	Корпус	Лит.	Масса	Масштаб
Разраб.	Соловьев						6,3	1:1
Проб.	Валуцеллина					Лист	Листов 9	
Т. контр.	Самойлов							
Н. контр.	Суслина							
Утв.	Селиванов							

731158.006

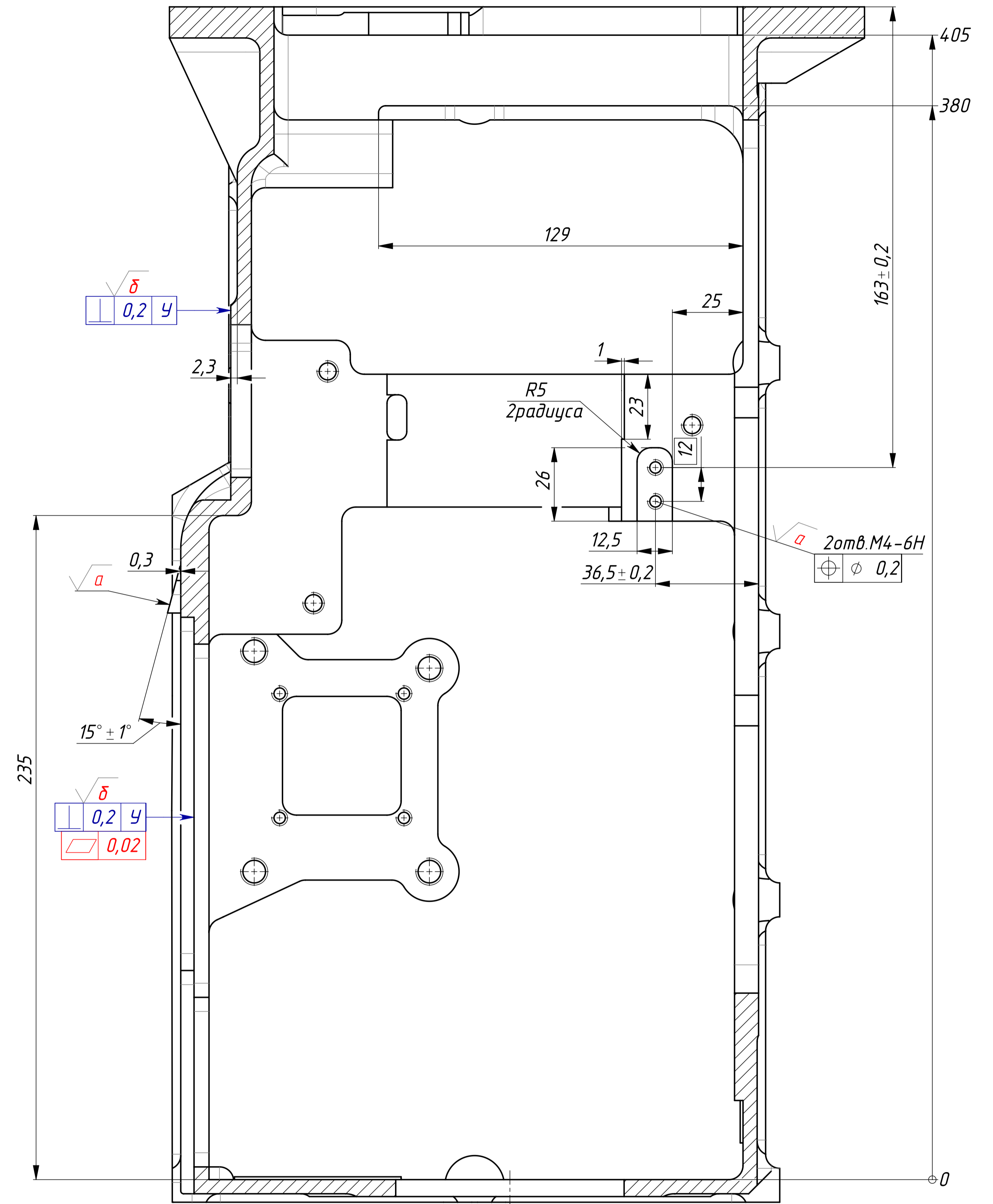
Корпус

Отливка*

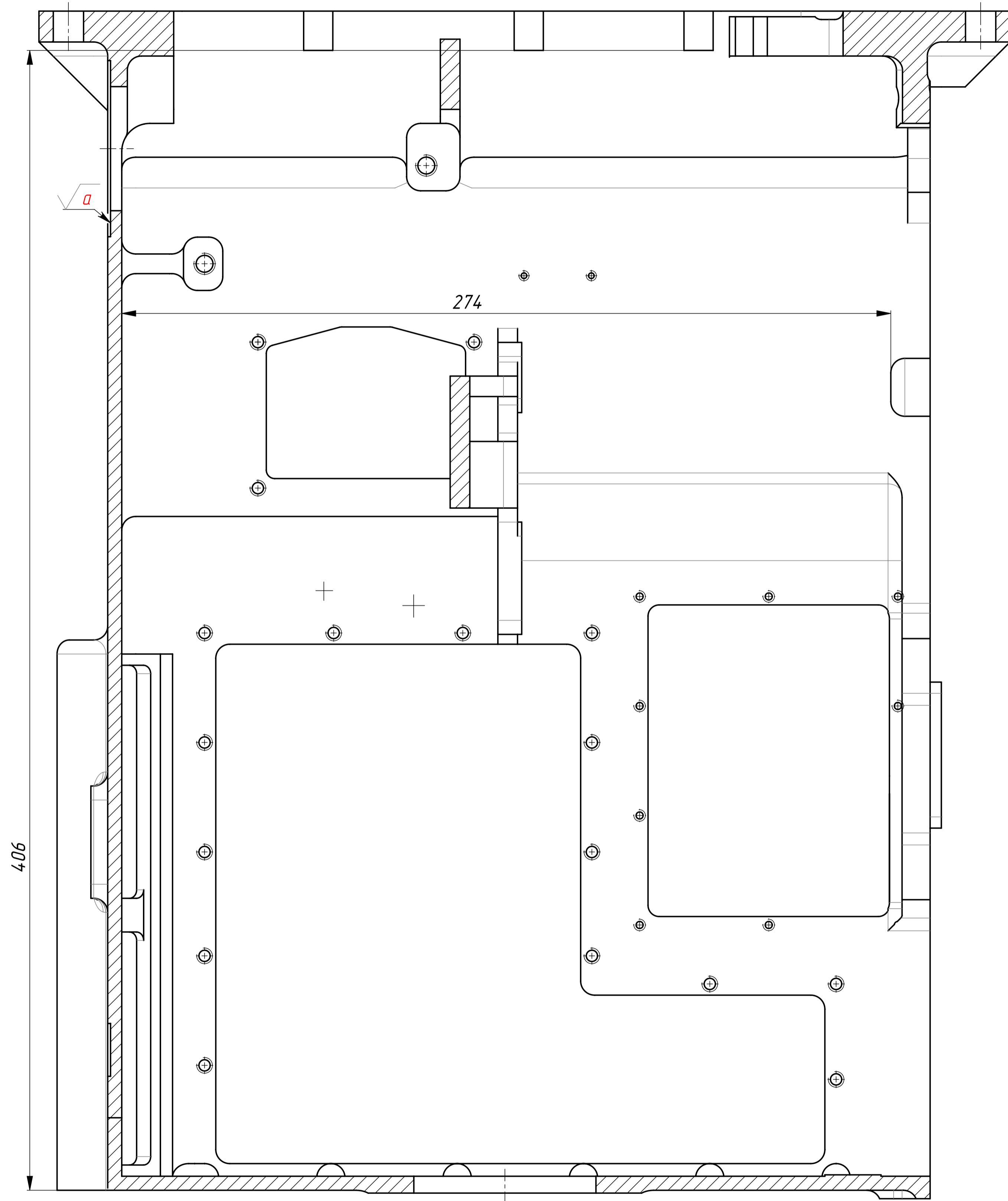
И-И(1)



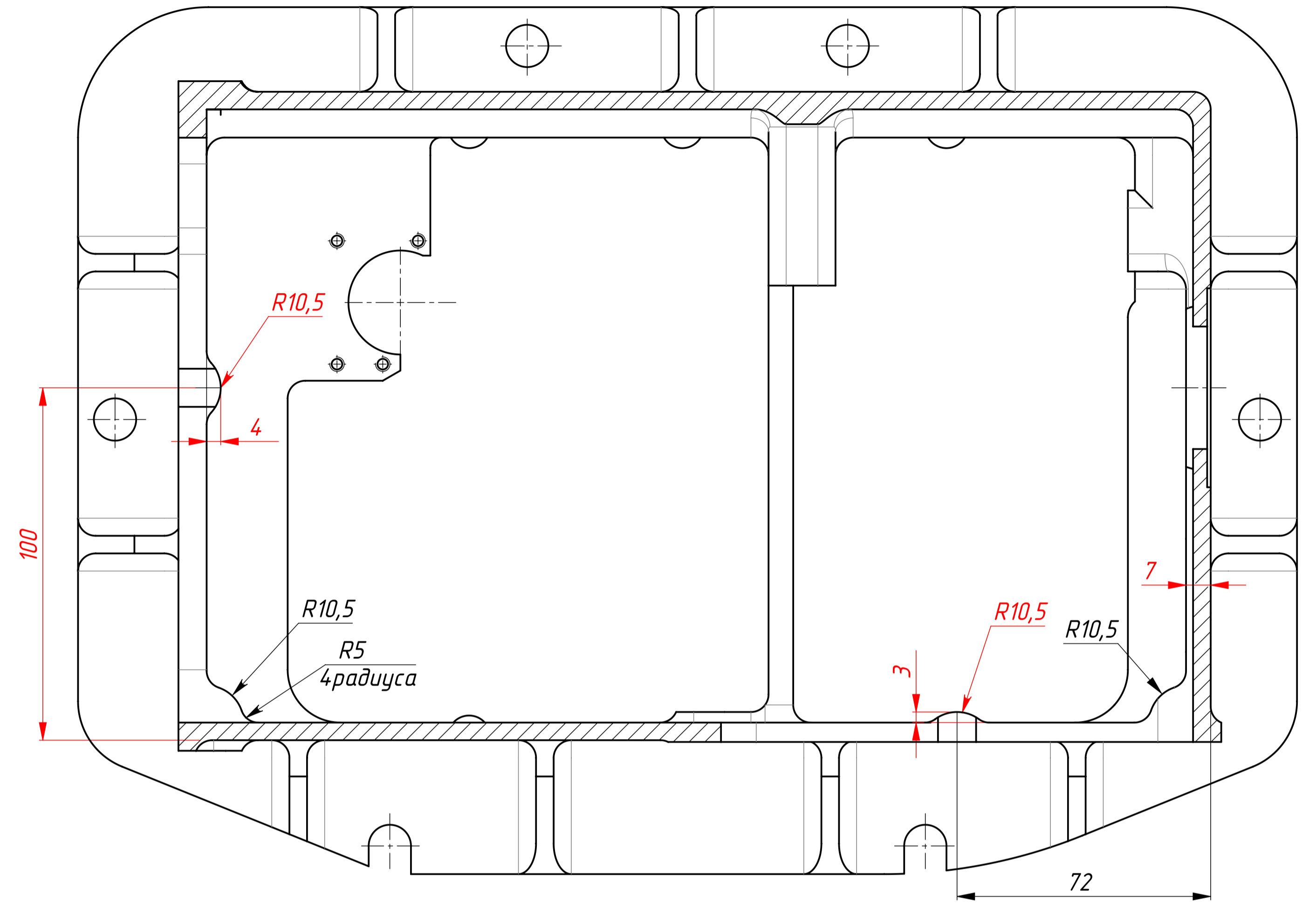
Н-Н(1)



П-П (2)

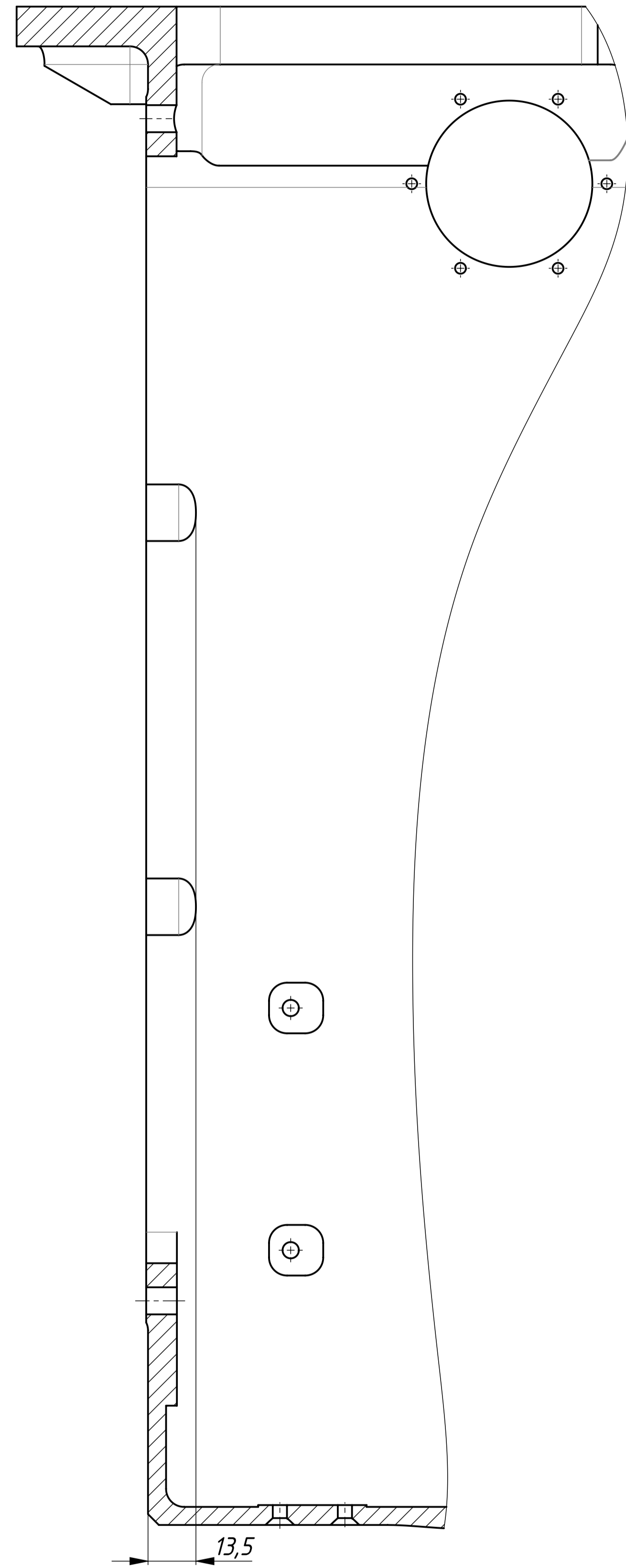


К-К (1)

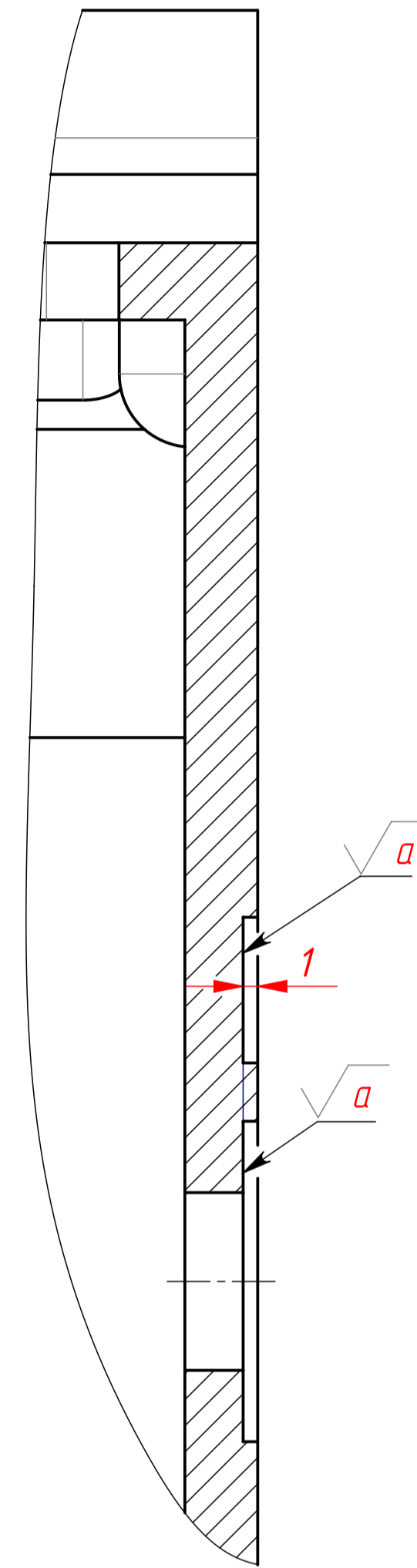


Изд. №	подл.	Лист	№ докум.	Подп.	Дата

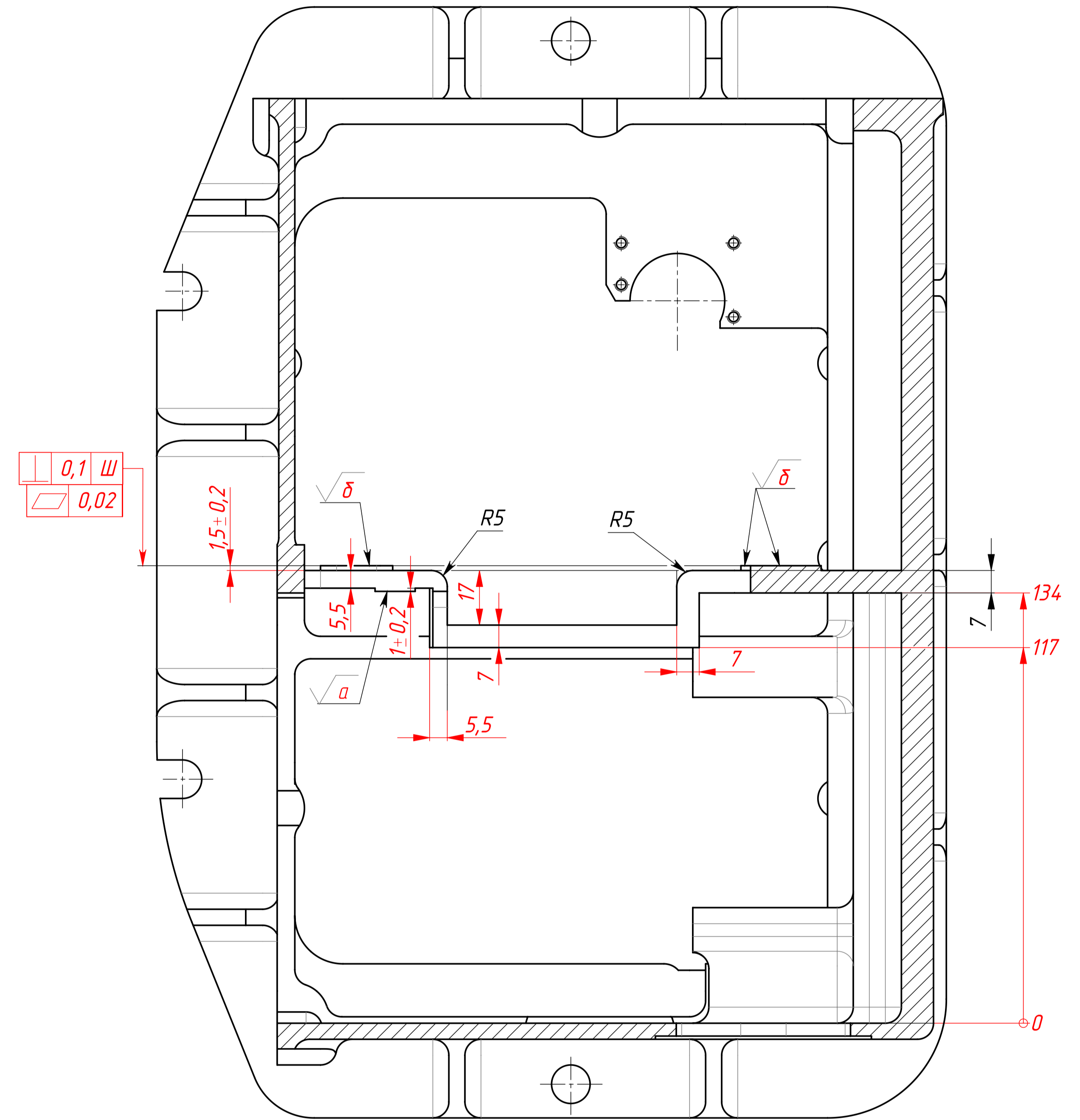
P-P(3)



C-C (4) (2,5:1)



T-T (2)



Изд. №	Изд. №	Изд. №	Изд. №	Изд. №
Изм.	Лист	№ докум.	Подп.	Дата

Изм.	Лист	№ докум.	Подп.	Дата
------	------	----------	-------	------

