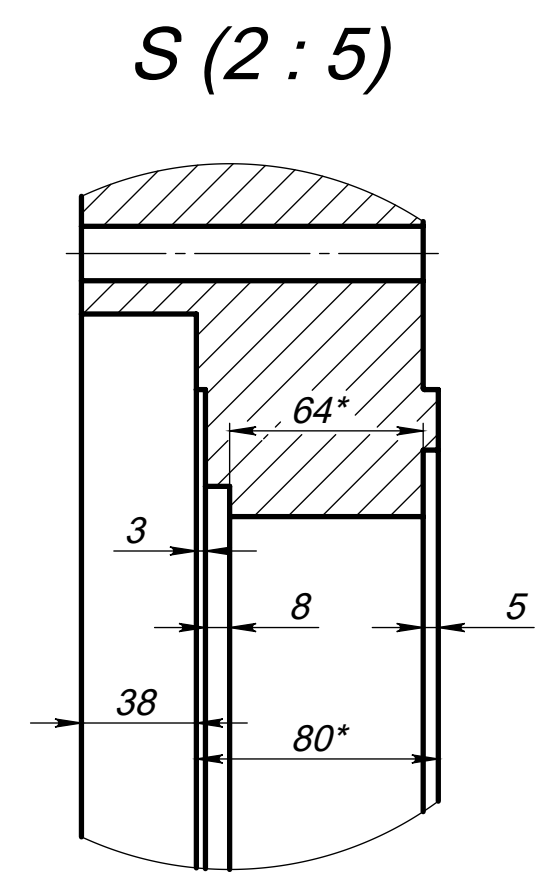
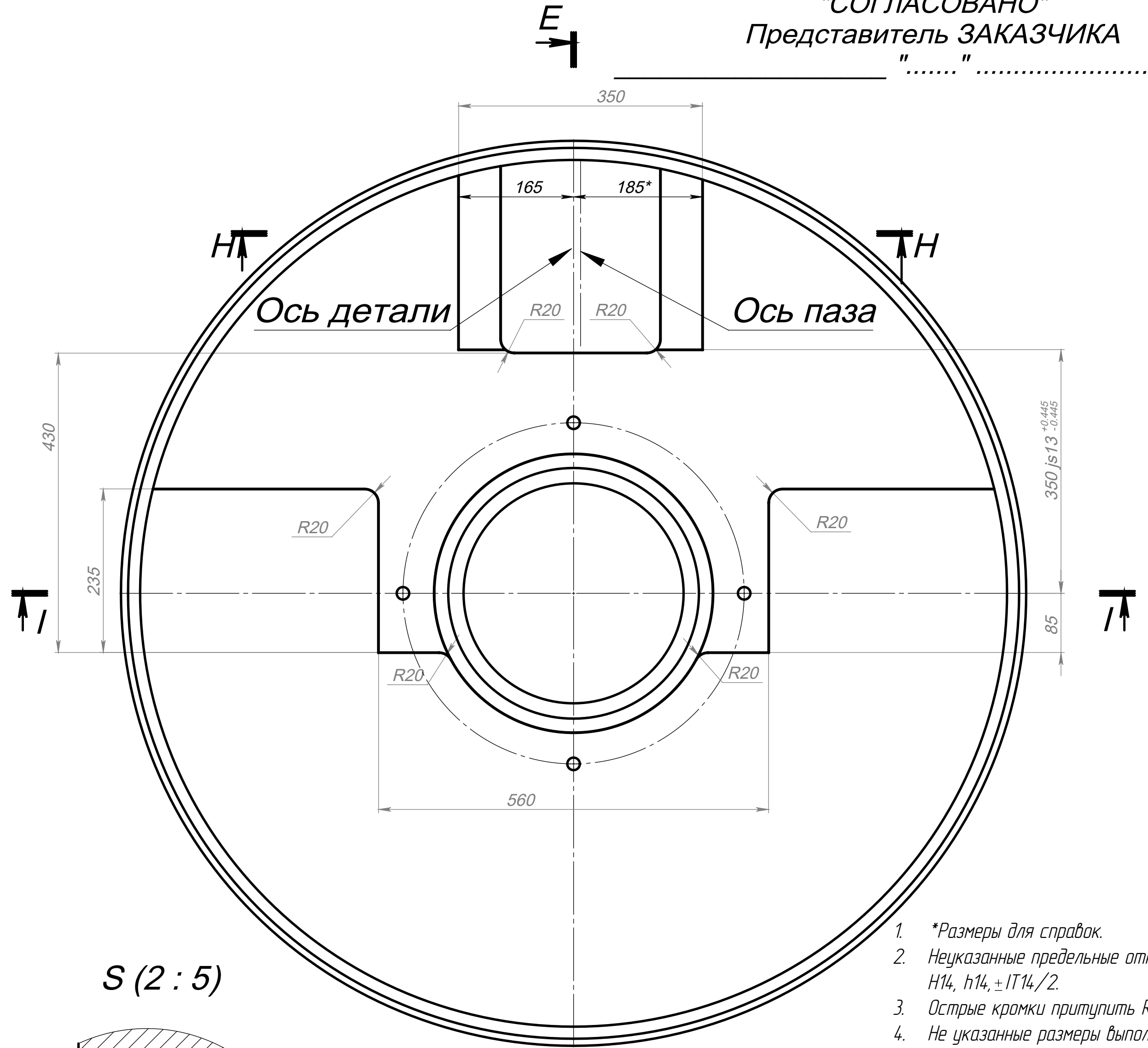
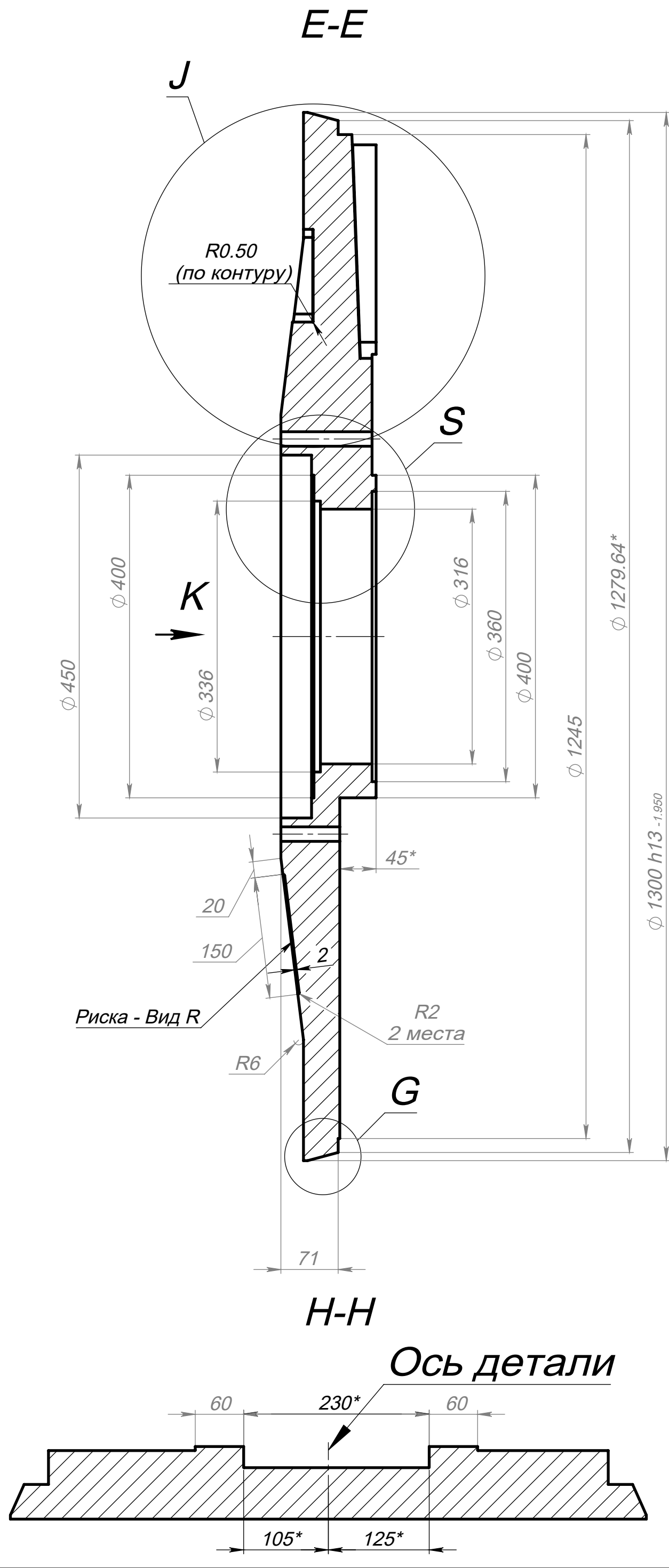


Перв. примен.
Справ. №

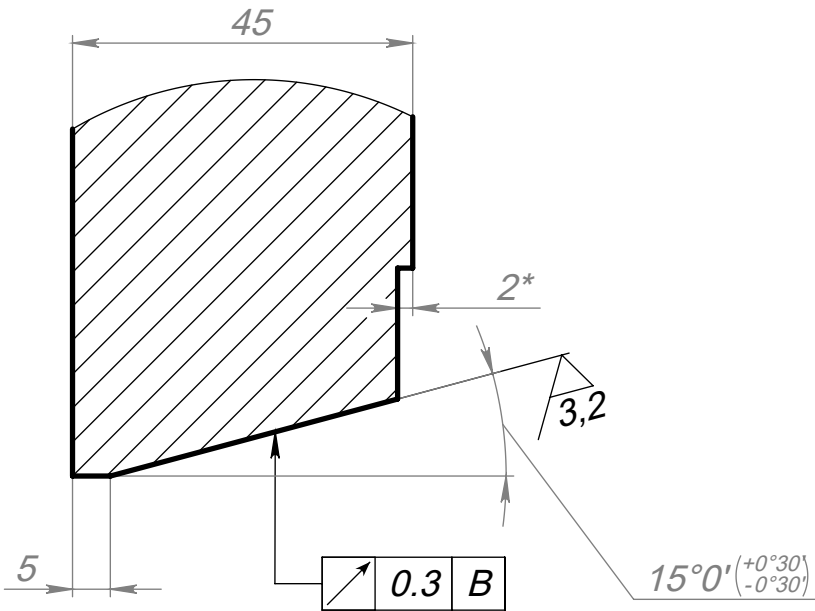
Подп. и дата
Изм. № дубл.
Изм. № инв.
Взам. инв.
Подп. и дата
Изм. № подл.



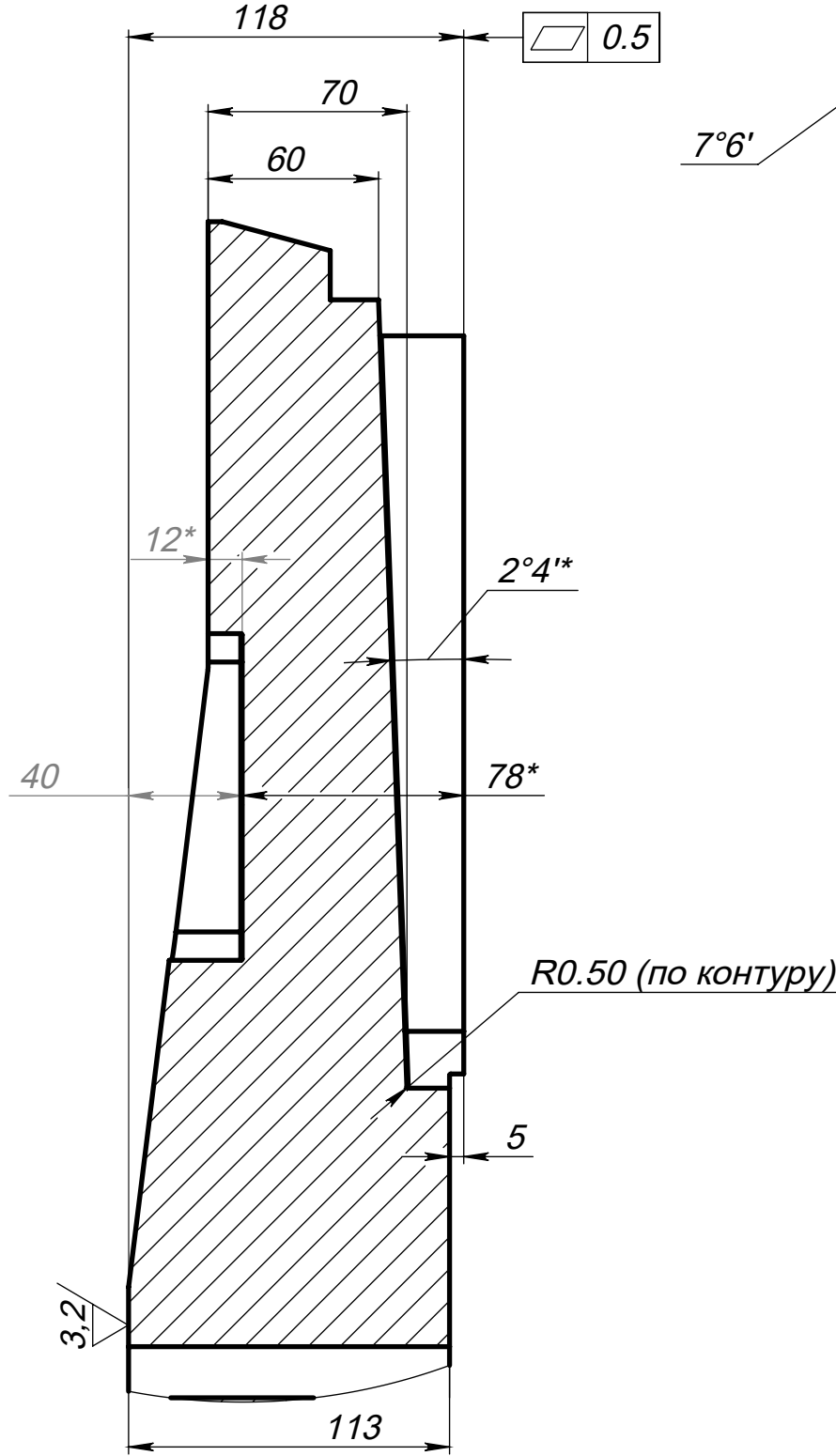
- *Размеры для справок.
- Неуказанные предельные отклонения размеров H14, h14, $\pm IT14/2$.
- Острые кромки притупить R0,3.
- Не указанные размеры выполнить в соответствии с файлом 3D модели: АУМВ.711456.001 ДИСК_31.08.22.stp.
- Неуказанные внутренние радиуса от инструмента Rинст. max=0.4 мм.
- Чертеж - ТЕХНОЛОГИЧЕСКИЙ, выполнен на основании чертежа АУМВ.7114.56.001.

					АУМВ.711456.001ТХ				
					ДИСК	Лит.		Масса	Масштаб
Изм.	Лист	№ докум.	Подп.	Дата				228.33	1:5
Разраб.		Полыников В.А.							
Пров.		Цой Э.П.							
Т. контр.									
						Лист 1		Листов 2	
Н. контр.					Д16 ГОСТ 4784-97				
Утв.		Масленников В.А.							

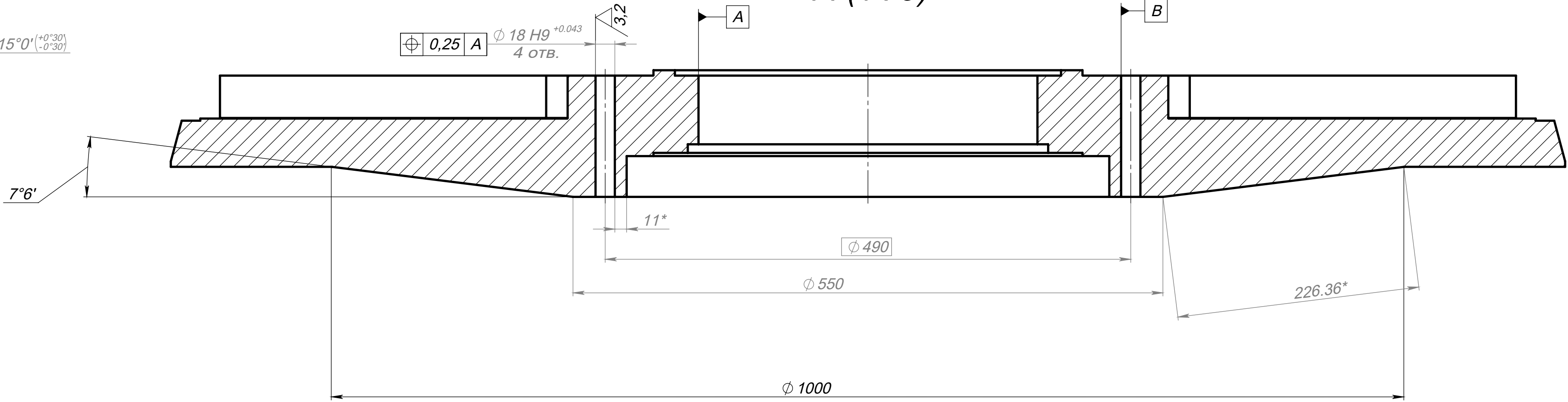
G (1 : 1)



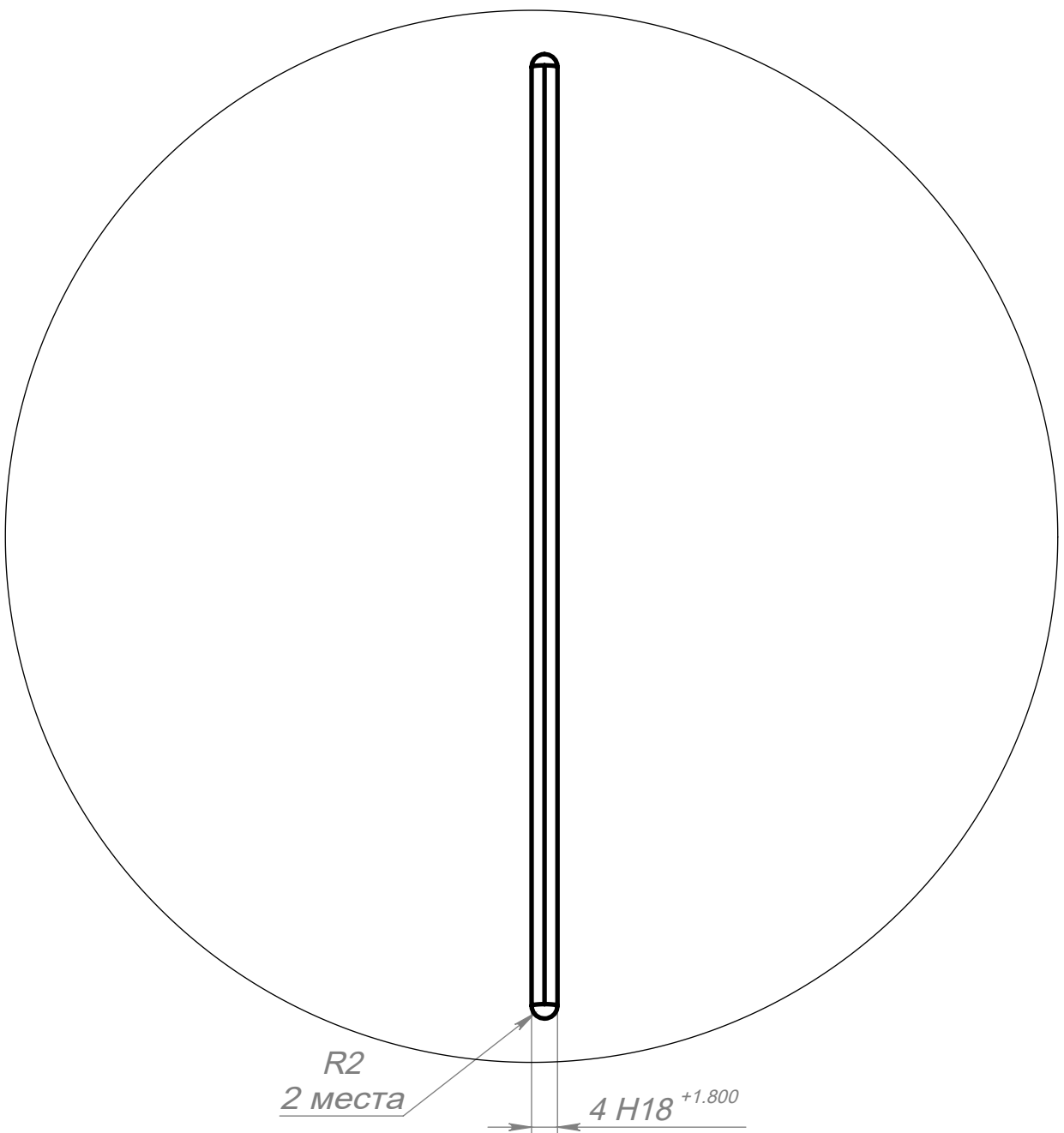
J (2 : 5)



I-I (1 : 3)



R (1 : 1)
Риска



K

