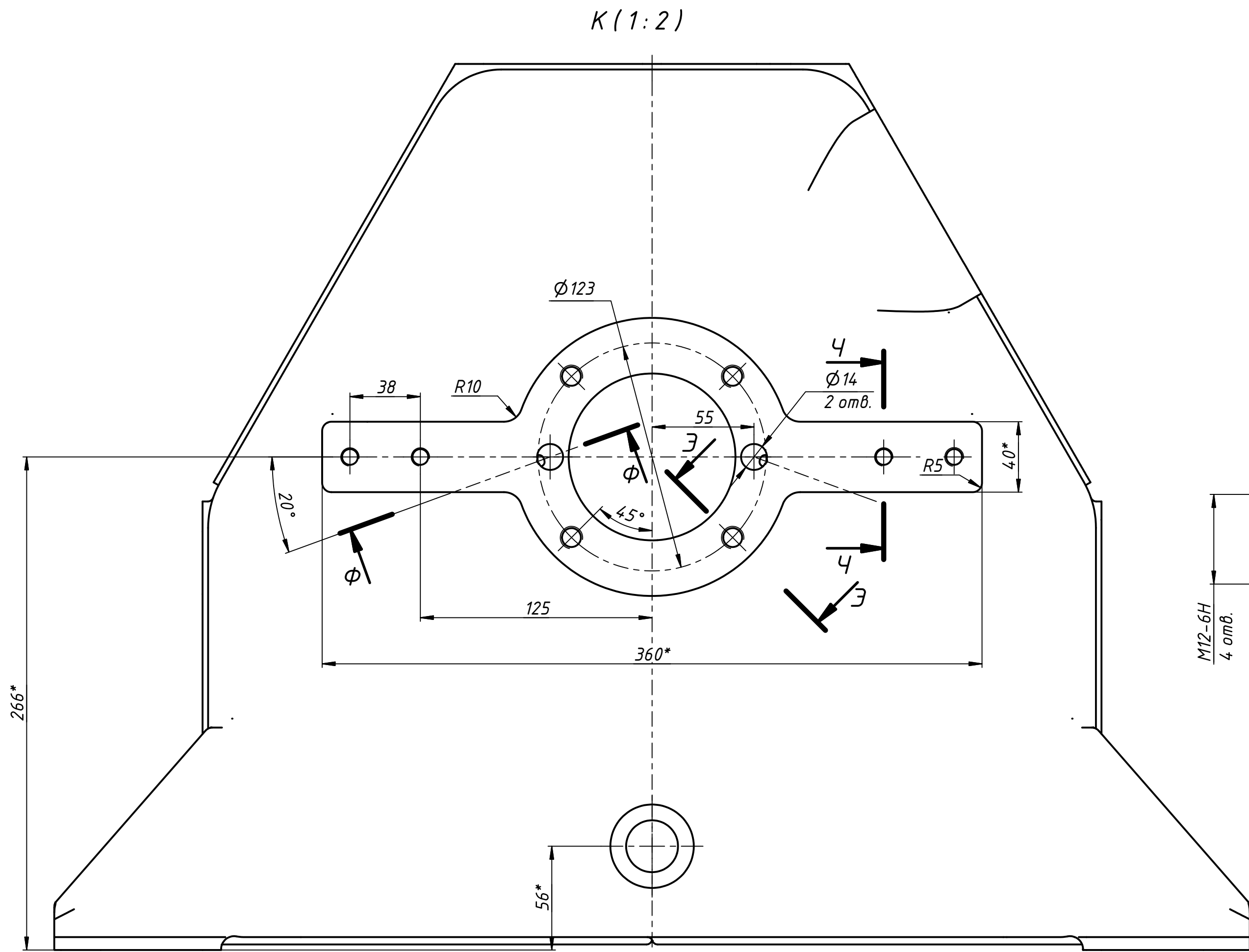


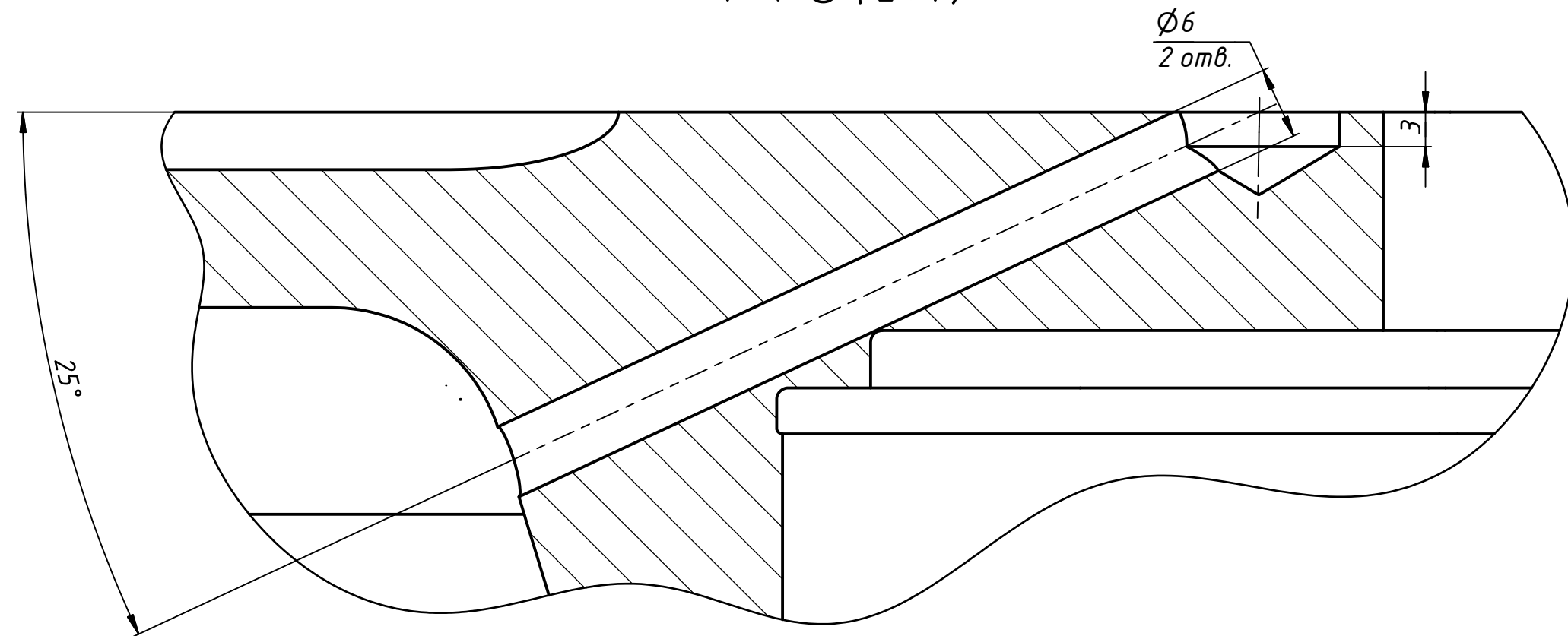
Инв. № подл.	Подп. и дата	Взам. инв. №	Инв. № дубл.	Подп. и дата

B

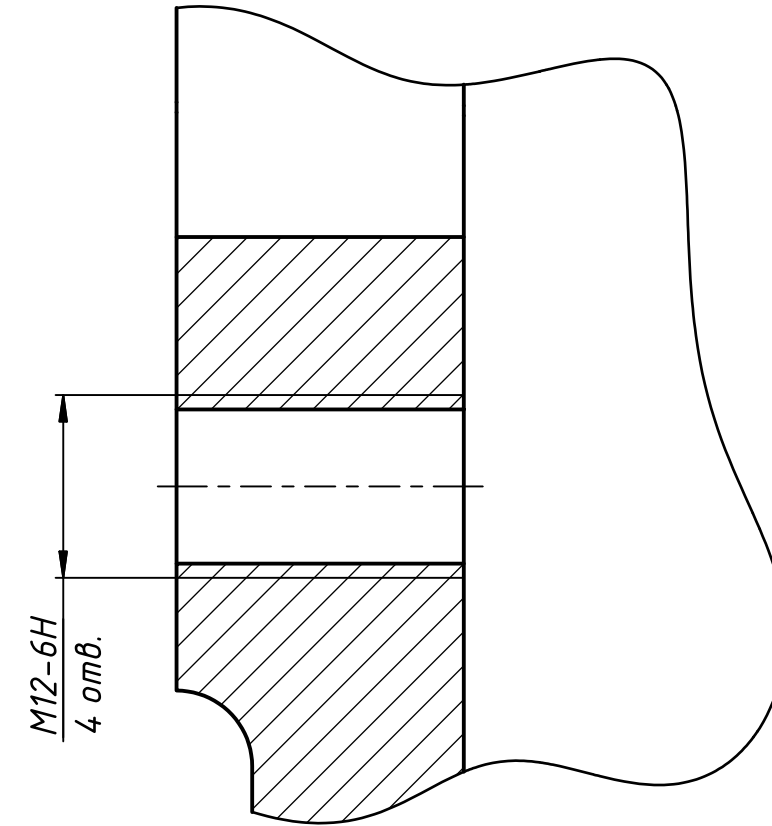
A



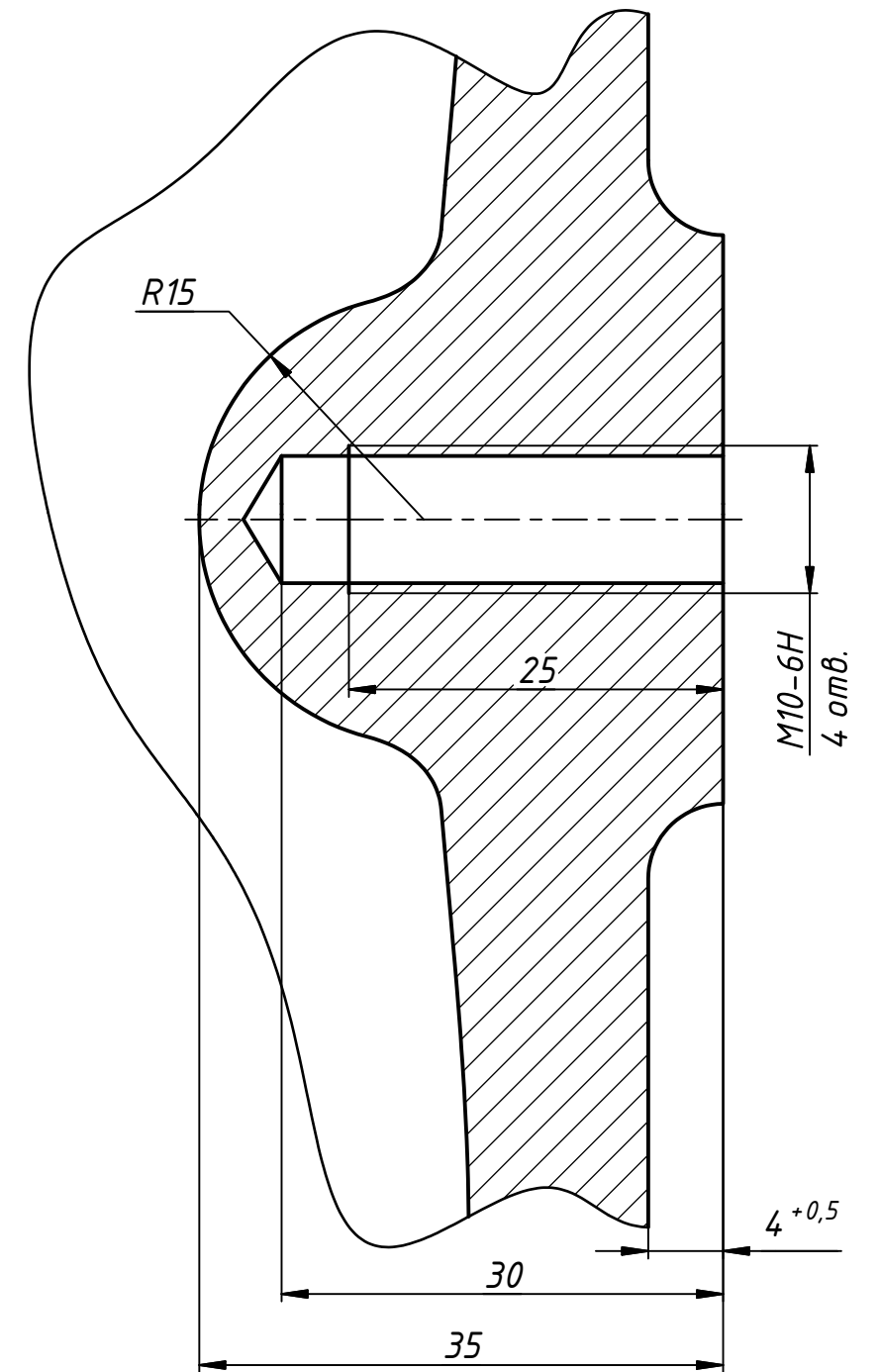
$\Phi-\Phi \bigcirc (2:1)$



$3-3 \bigcirc (2:1)$



$4-4(2:1)$



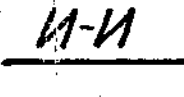
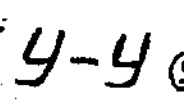
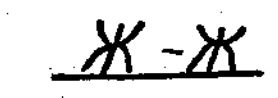
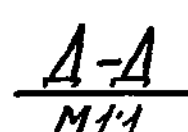
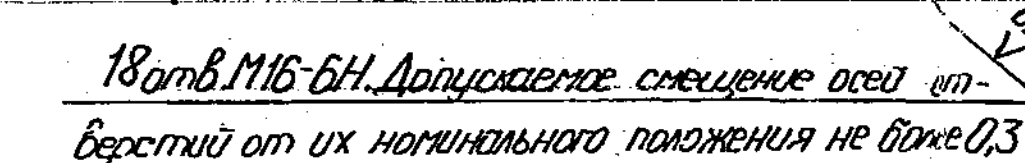
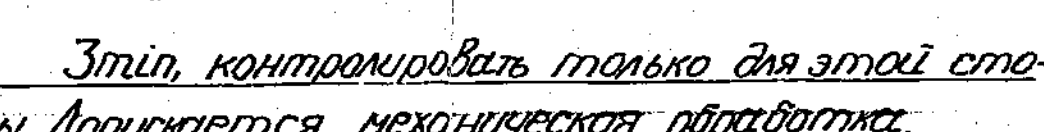
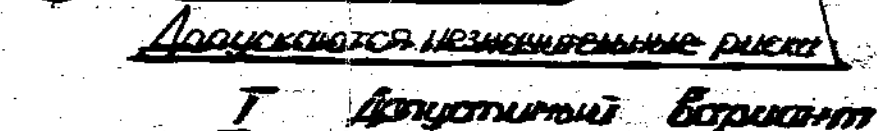
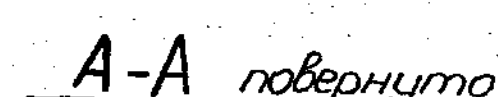
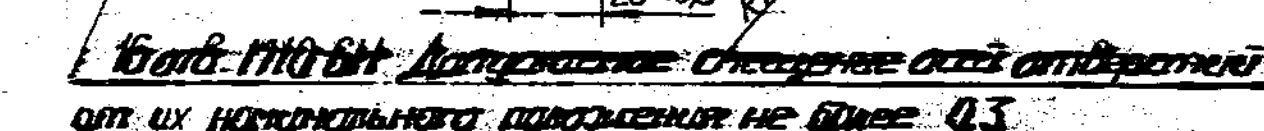
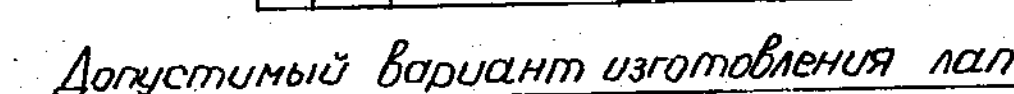
Примечание: Для компрессоров КТ7 сверление отверстий $\Phi 6$ мм и засверловку $\Phi 14$ мм выполнять по размерам, указанным на сечении $\Phi-\Phi$, в этой же плоскости, но диаметрально противоположно (см. вид К).

Изм.	Лист	№ докум.	Подп.	Дата

OKZ.01.00.01-016

Лист
2

Копировал Формат А2



Примечание. Для компрессоров КТ7 сверление $\varnothing 6$ мм и засверловку $\varnothing 14$ мм выполнять по размерам, указанным на сечении $\Phi - \Phi$, в этой же плоскости, но диаметрально противоположно (см. вид К).

12. 1950/12 1950/12
13. 4482062/12 1950/12
14. 593127/12 593124
15. 1950/12 1950/12
16. 1950/12 1950/12
17. 1950/12 1950/12
18. 1950/12 1950/12
19. 1950/12 1950/12
20. 1950/12 1950/12
21. 1950/12 1950/12
22. 1950/12 1950/12
23. 1950/12 1950/12
24. 1950/12 1950/12
25. 1950/12 1950/12
26. 1950/12 1950/12
27. 1950/12 1950/12
28. 1950/12 1950/12
29. 1950/12 1950/12
30. 1950/12 1950/12
31. 1950/12 1950/12
32. 1950/12 1950/12
33. 1950/12 1950/12
34. 1950/12 1950/12
35. 1950/12 1950/12
36. 1950/12 1950/12
37. 1950/12 1950/12
38. 1950/12 1950/12
39. 1950/12 1950/12
40. 1950/12 1950/12
41. 1950/12 1950/12
42. 1950/12 1950/12
43. 1950/12 1950/12
44. 1950/12 1950/12
45. 1950/12 1950/12
46. 1950/12 1950/12
47. 1950/12 1950/12
48. 1950/12 1950/12
49. 1950/12 1950/12
50. 1950/12 1950/12
51. 1950/12 1950/12
52. 1950/12 1950/12
53. 1950/12 1950/12
54. 1950/12 1950/12
55. 1950/12 1950/12
56. 1950/12 1950/12
57. 1950/12 1950/12
58. 1950/12 1950/12
59. 1950/12 1950/12
60. 1950/12 1950/12
61. 1950/12 1950/12
62. 1950/12 1950/12
63. 1950/12 1950/12
64. 1950/12 1950/12
65. 1950/12 1950/12
66. 1950/12 1950/12
67. 1950/12 1950/12
68. 1950/12 1950/12
69. 1950/12 1950/12
70. 1950/12 1950/12
71. 1950/12 1950/12
72. 1950/12 1950/12
73. 1950/12 1950/12
74. 1950/12 1950/12
75. 1950/12 1950/12
76. 1950/12 1950/12
77. 1950/12 1950/12
78. 1950/12 1950/12
79. 1950/12 1950/12
80. 1950/12 1950/12
81. 1950/12 1950/12
82. 1950/12 1950/12
83. 1950/12 1950/12
84. 1950/12 1950/12
85. 1950/12 1950/12
86. 1950/12 1950/12
87. 1950/12 1950/12
88. 1950/12 1950/12
89. 1950/12 1950/12
90. 1950/12 1950/12
91. 1950/12 1950/12
92. 1950/12 1950/12
93. 1950/12 1950/12
94. 1950/12 1950/12
95. 1950/12 1950/12
96. 1950/12 1950/12
97. 1950/12 1950/12
98. 1950/12 1950/12
99. 1950/12 1950/12
100. 1950/12 1950/12

34 01 00 01-01e

Корпус

C420(3)
OCT 14 12-85

A		112	1:2
---	--	-----	-----

Листы	Листов
ПТМЗ	ОГК