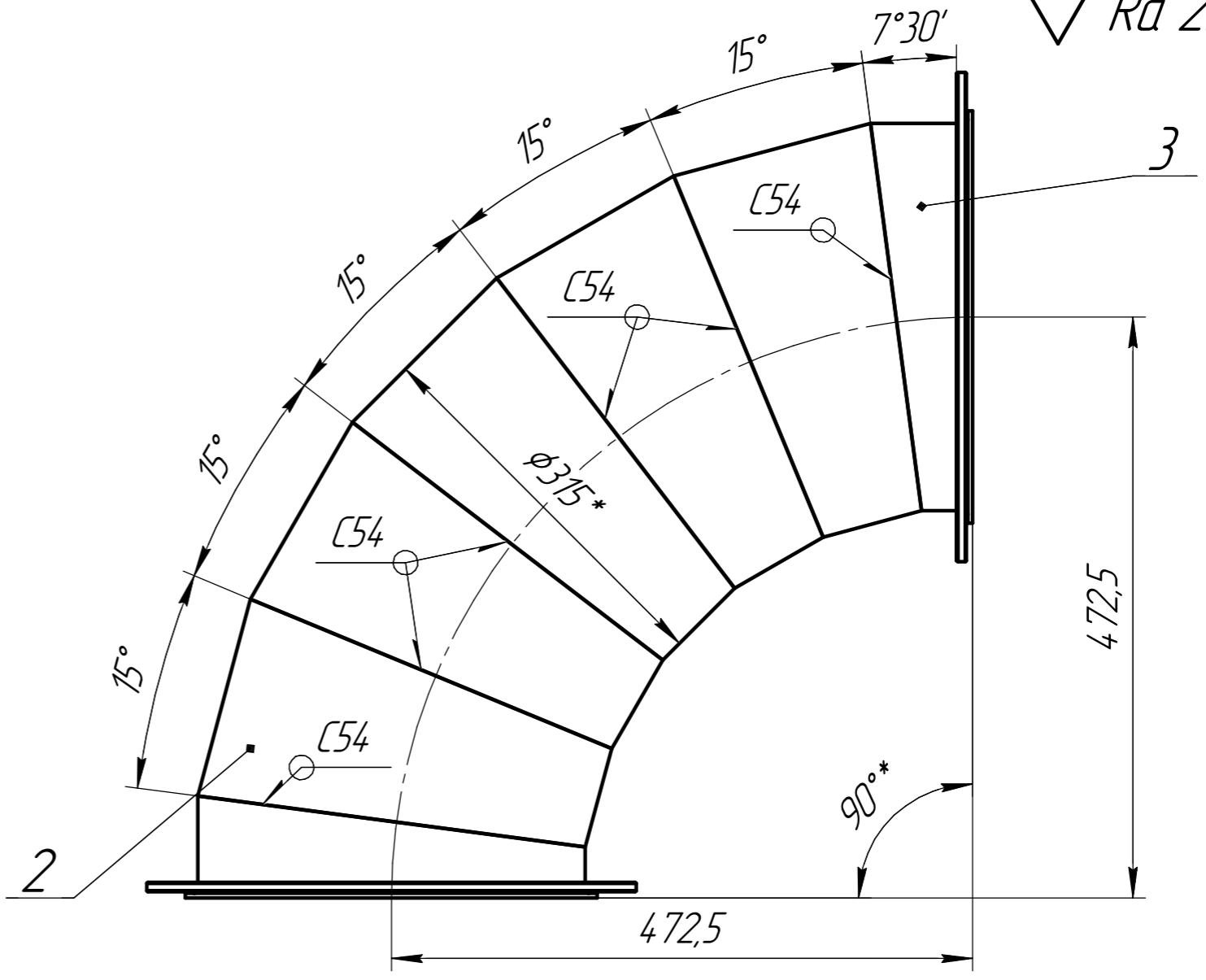
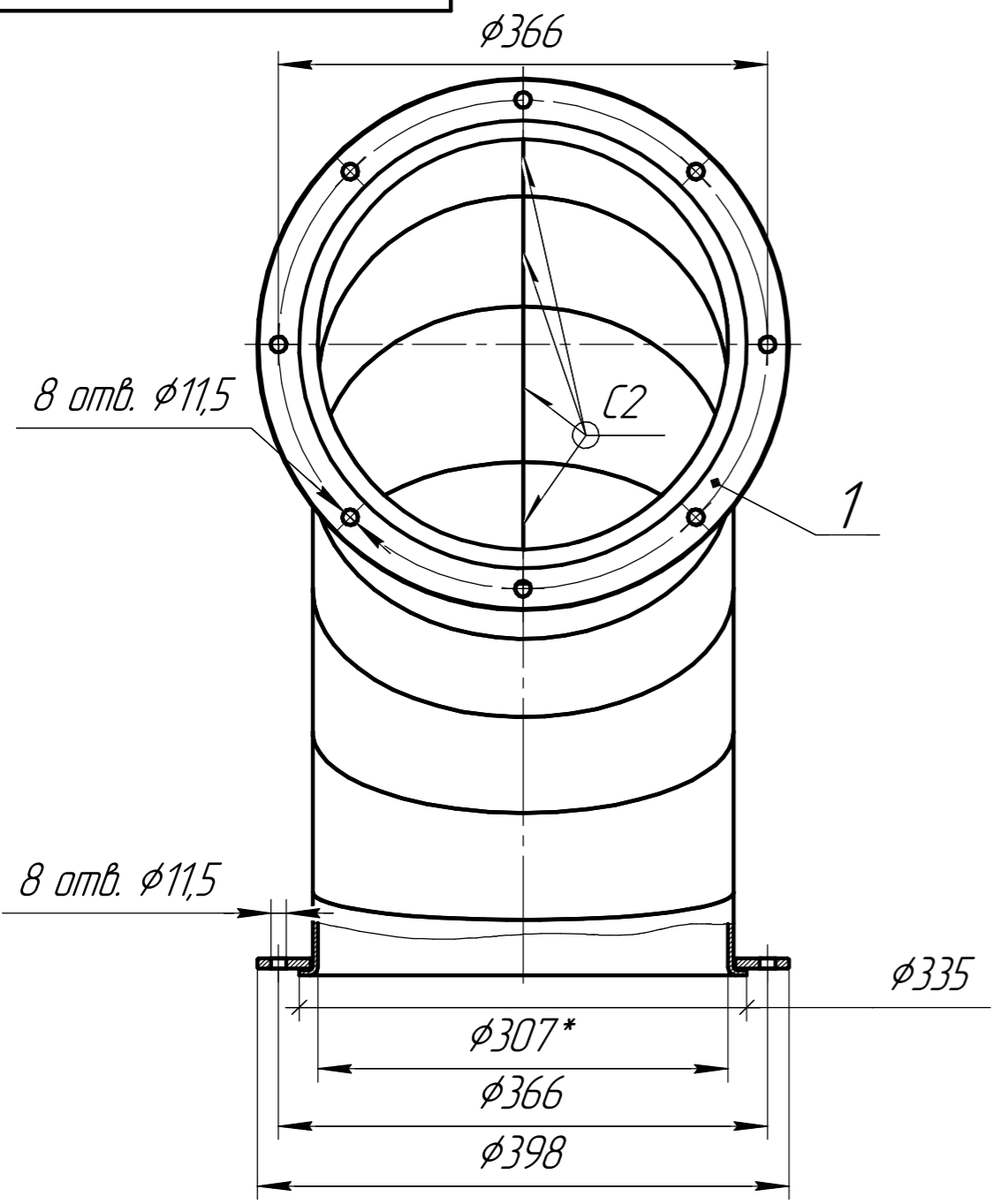


93

$\sqrt{Ra\ 25\ (\checkmark)}$



1 Сварные швы по ГОСТ 16037-80

- 2 \*Размеры исполнительные, остальные для справок
- 3 Покрытие внутренних поверхностей - грунтровка ГФ-0119
- 4 Покрытие наружных поверхностей - грунтровка ГФ-0119, эмаль ПФ-133 цвет RAL 7047

Формат	Зона	Поз.	Обозначение	Наименование	Кол.	Примечание
				<i>Детали</i>		
A4		1		Фланец свободный	2	
A4		2		Сектор	5	
A4		3		Полусектор	2	

Формат	Зона	Поз.	Обозначение	Наименование	Кол.	Примечание									
				<i>Документация</i>											
A3			СБ	Сборочный чертеж											
<b>СБ</b>															
Изм.	Лист	№ докум.	Подп.	Дата	<table border="1"> <tr> <th>Лит.</th> <th>Масса</th> <th>Масштаб</th> </tr> <tr> <td></td> <td>28,86</td> <td>1:5</td> </tr> <tr> <td>Лист</td> <td colspan="2">Листов 1</td> </tr> </table>		Лит.	Масса	Масштаб		28,86	1:5	Лист	Листов 1	
Лит.	Масса	Масштаб													
	28,86	1:5													
Лист	Листов 1														
Разраб.															
Проб.															
Т.контр.															
Н.контр.															
Утв.															
Лист Б-ПУ-К-4,0 ГОСТ 19903-74															
СтЗпс 4 ГОСТ 14637-89															

Перв. примен. Справ. № Подп. и дата Инв. № дробл. Взам. инв. № Подп. и дата Инв. № подл.