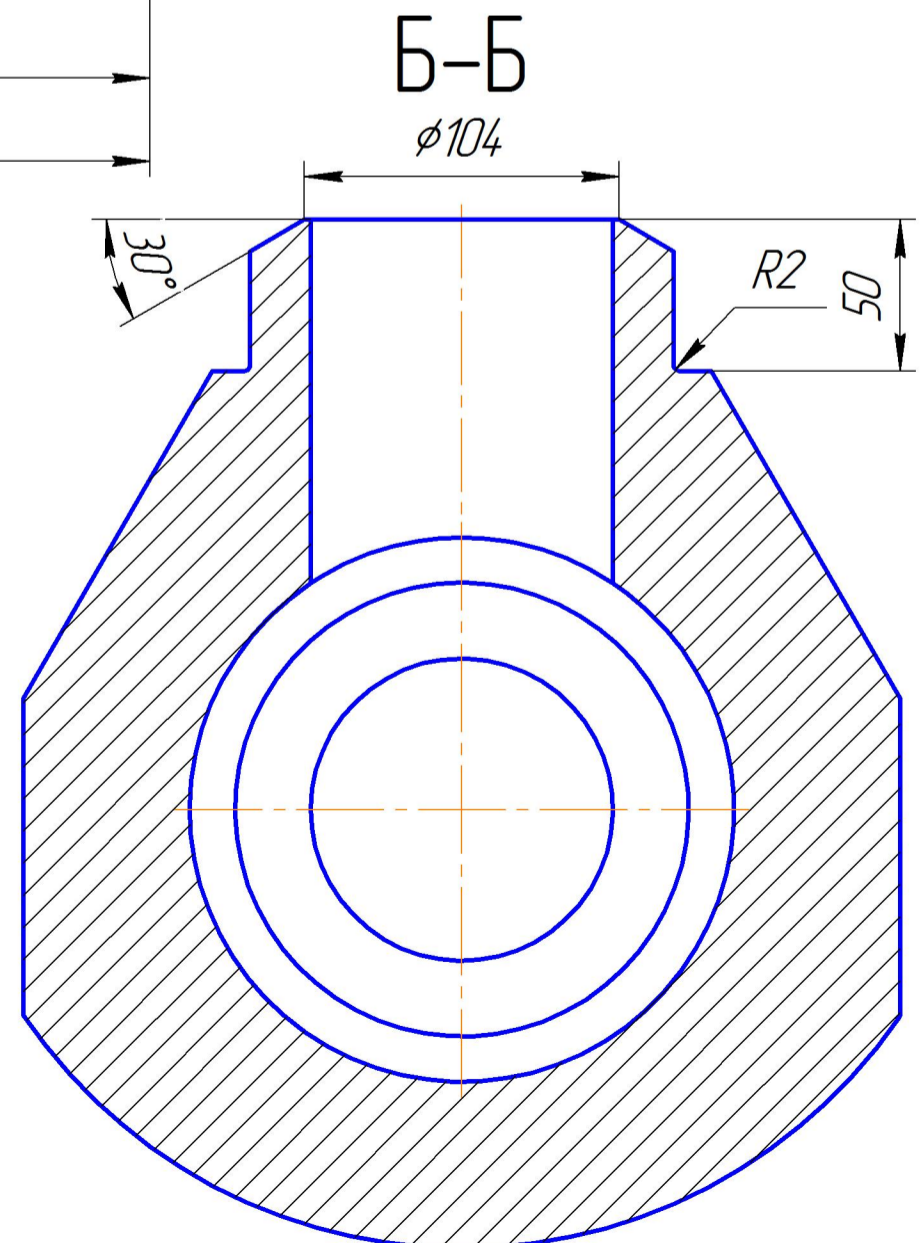
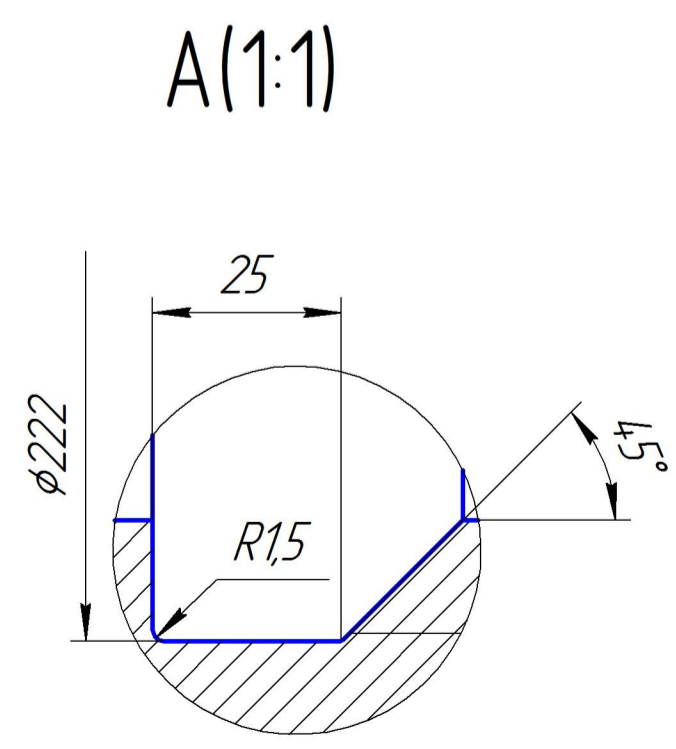
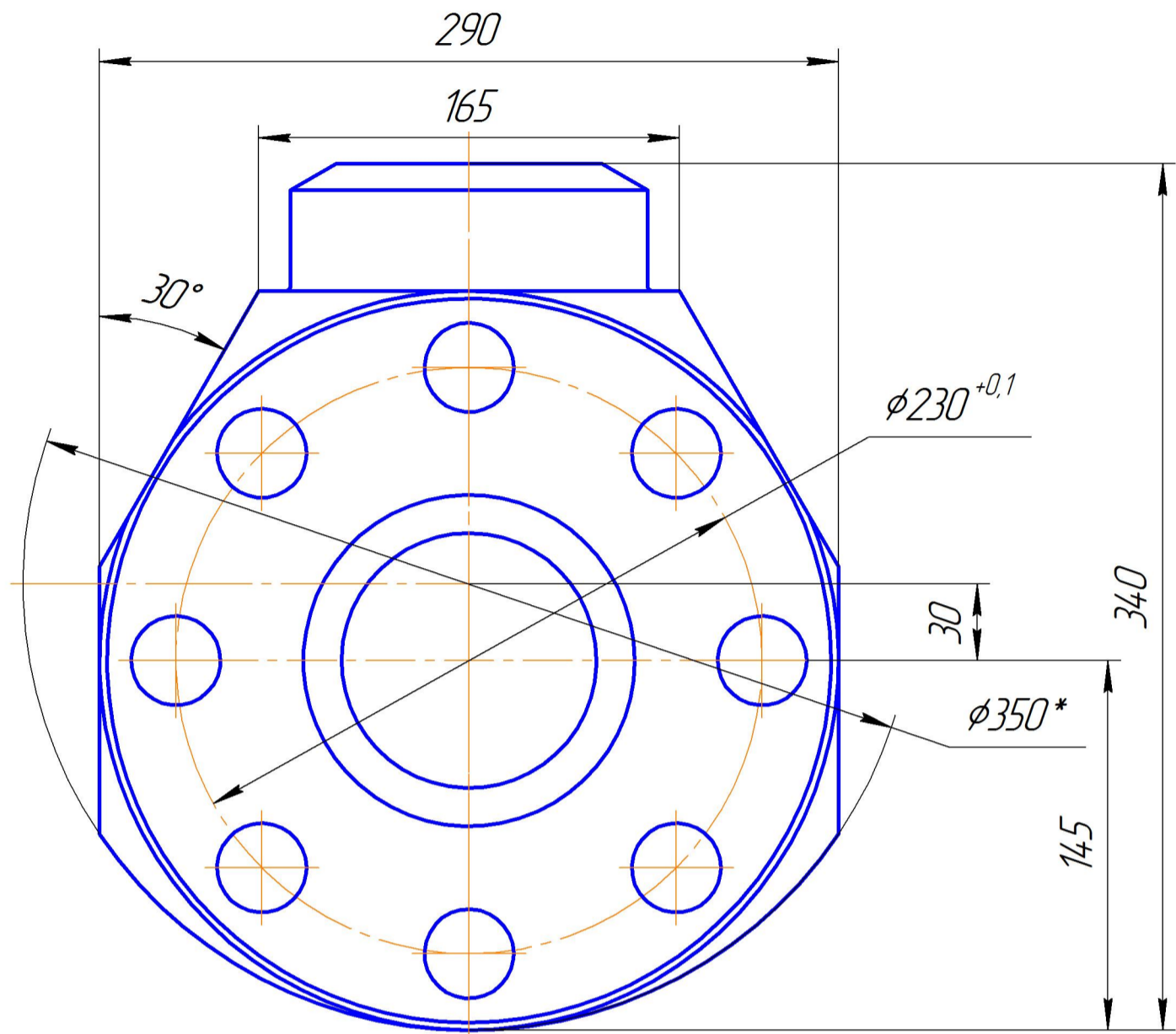
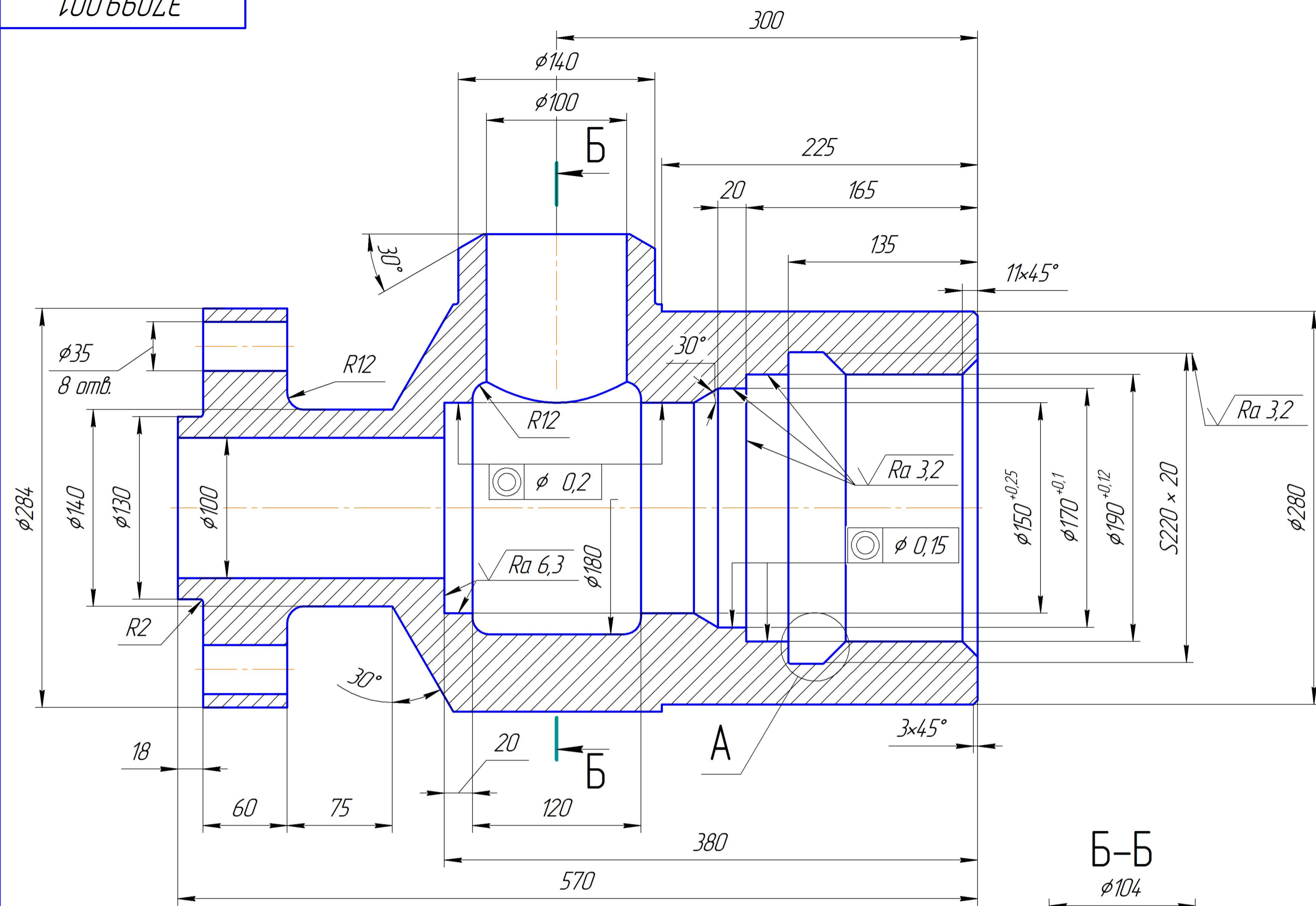


100'660LE

√ Ra 12,5 (√)



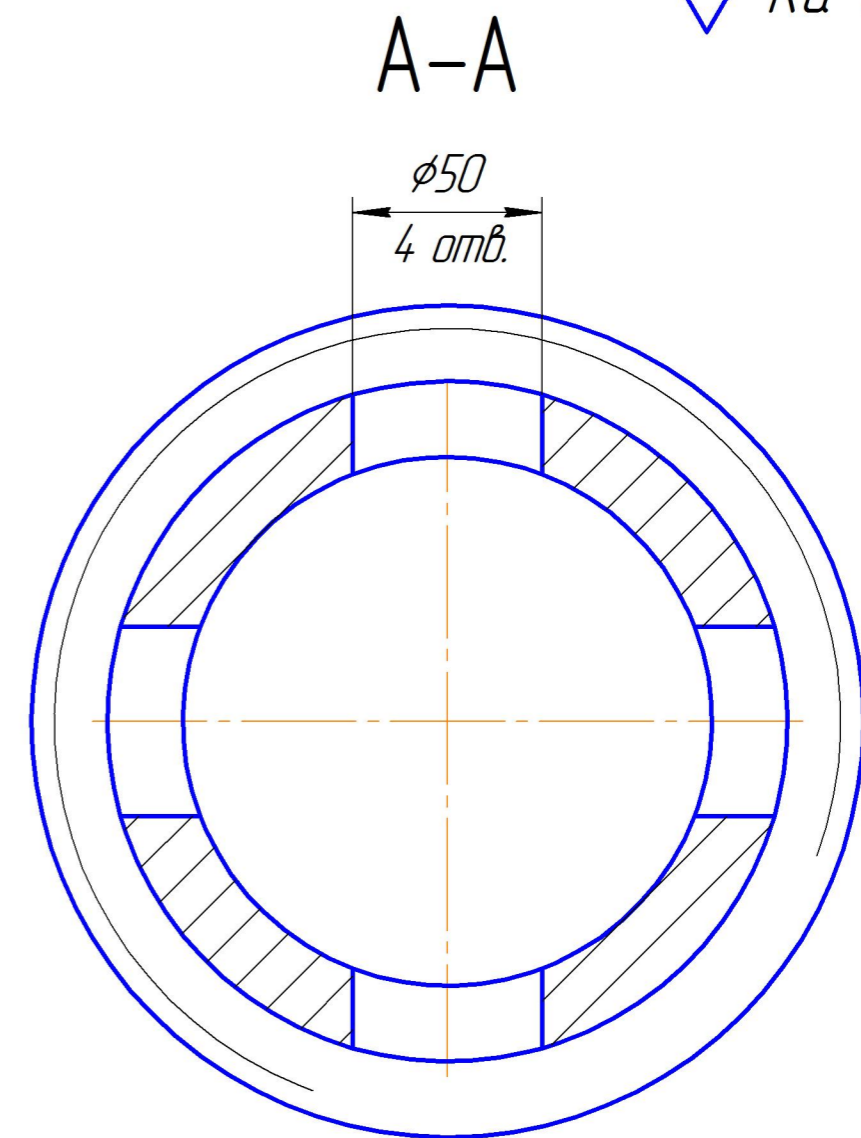
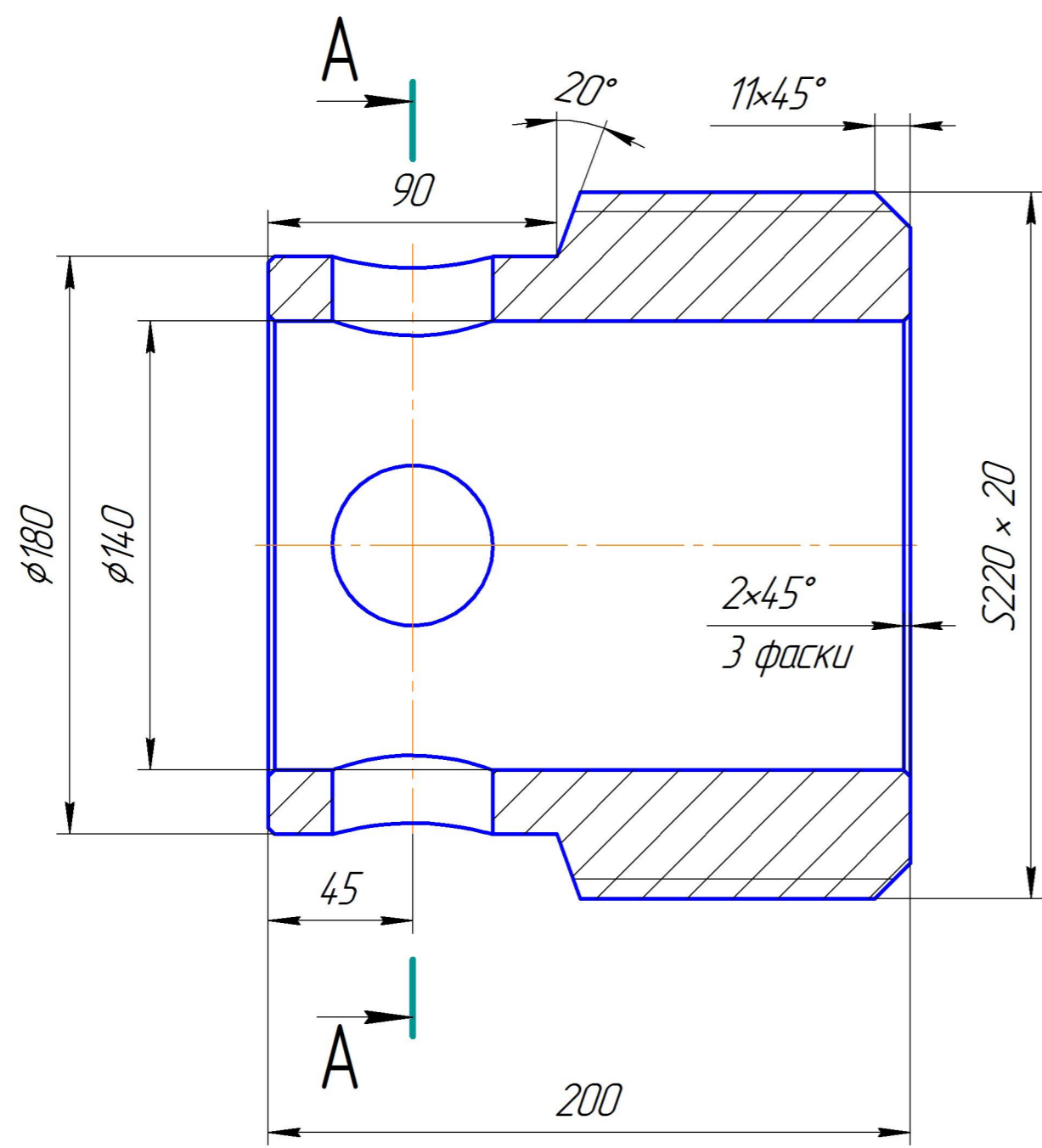
- 1 Н14, h14, $\pm \frac{IT14}{2}$;
- 2 Острые кромки притупить фаской $1 \times 45^\circ$;
- 3 Неуказанные радиусы скругления R 1 мм;
- 4 *Размер для справок.

Перв. примен.
Справ. №
Подп. и дата
Инв. № дубл.
Взам. инв. №
Подп. и дата
Инв. № подл.

				37099.001			
Изм.	Лист	№ докум.	Подп.	Дата	Лит.	Масса	Масштаб
Разраб.	Битюковых СВ					150,45	1:2,5
Проб.					Лист	Листов	1
Т.контр.							
Н.контр.							
Утв.							
					Корпус В-350 ГОСТ 2590-2006 20X-1-2 ГОСТ 4543-71		
					Копировал Формат А2		

37099.002

$\sqrt{Ra\ 12,5}$ (✓)



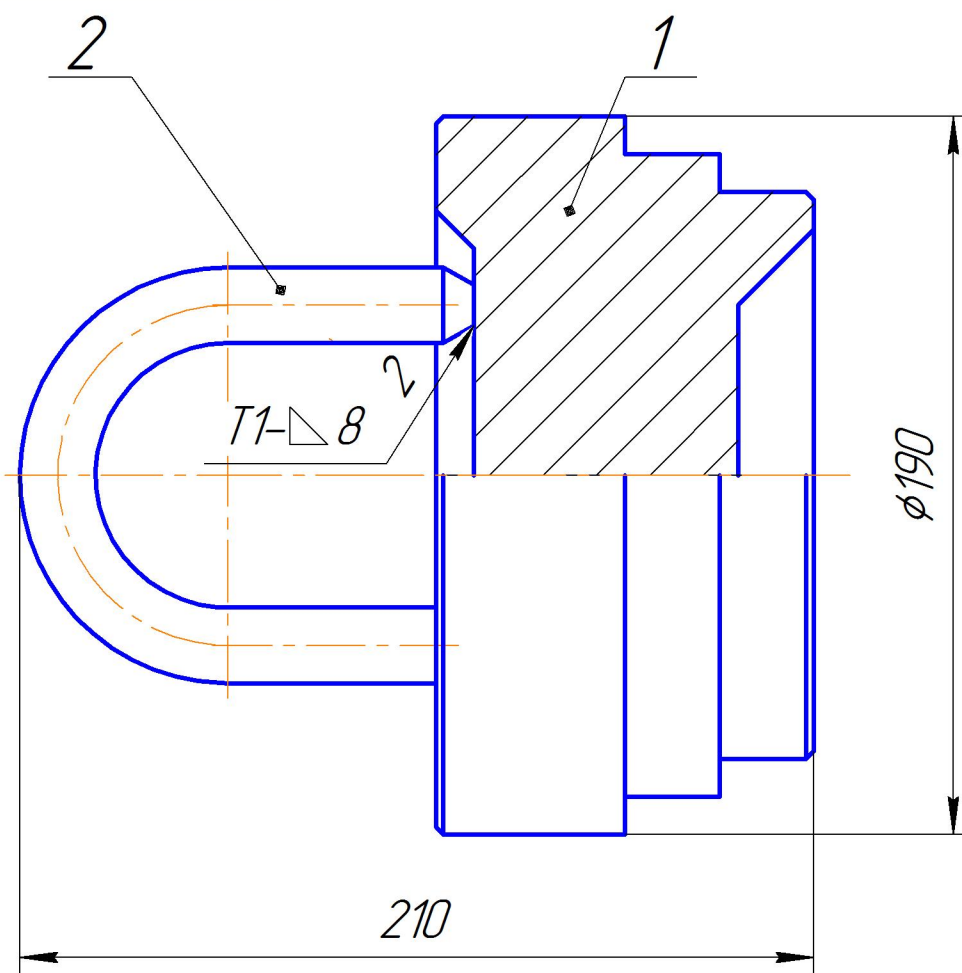
- 1 H14, h14, $\pm \frac{IT14}{2}$;
- 2 Острые кромки притупить фаской 1x45°;
- 3 Неуказанные радиусы скругления R 1 мм.

Перв. примен.
Справ. №
Подп. и дата
Инд. № дцкл.
Взам. инв. №
Подп. и дата
Инд. № подл.

				37099.002		
				Гайка		
				Лист	Масса	Масштаб
					24,58	1:2
				Лист	Листов	1
				Круж В-250 ГОСТ 2590-2006 40X-1-2 ГОСТ 4543-71		
				Копировал		
				Формат А3		

Изм.	Лист	№ докум.	Подп.	Дата
Разраб.		Битюцких СЮ		
Проб.				
Т.контр.				
Н.контр.				
Утв.				

Э 37099.010 СБ



- 1 Сварка дуговая полуавтоматом по ГОСТ 18130-79;
- 2 После сварки швы зачистить;
- 3 * Размер для справок.

Подп. и дата

Инд. № дробл.

Взам. инд. №

Подп. и дата

Инд. № подл.

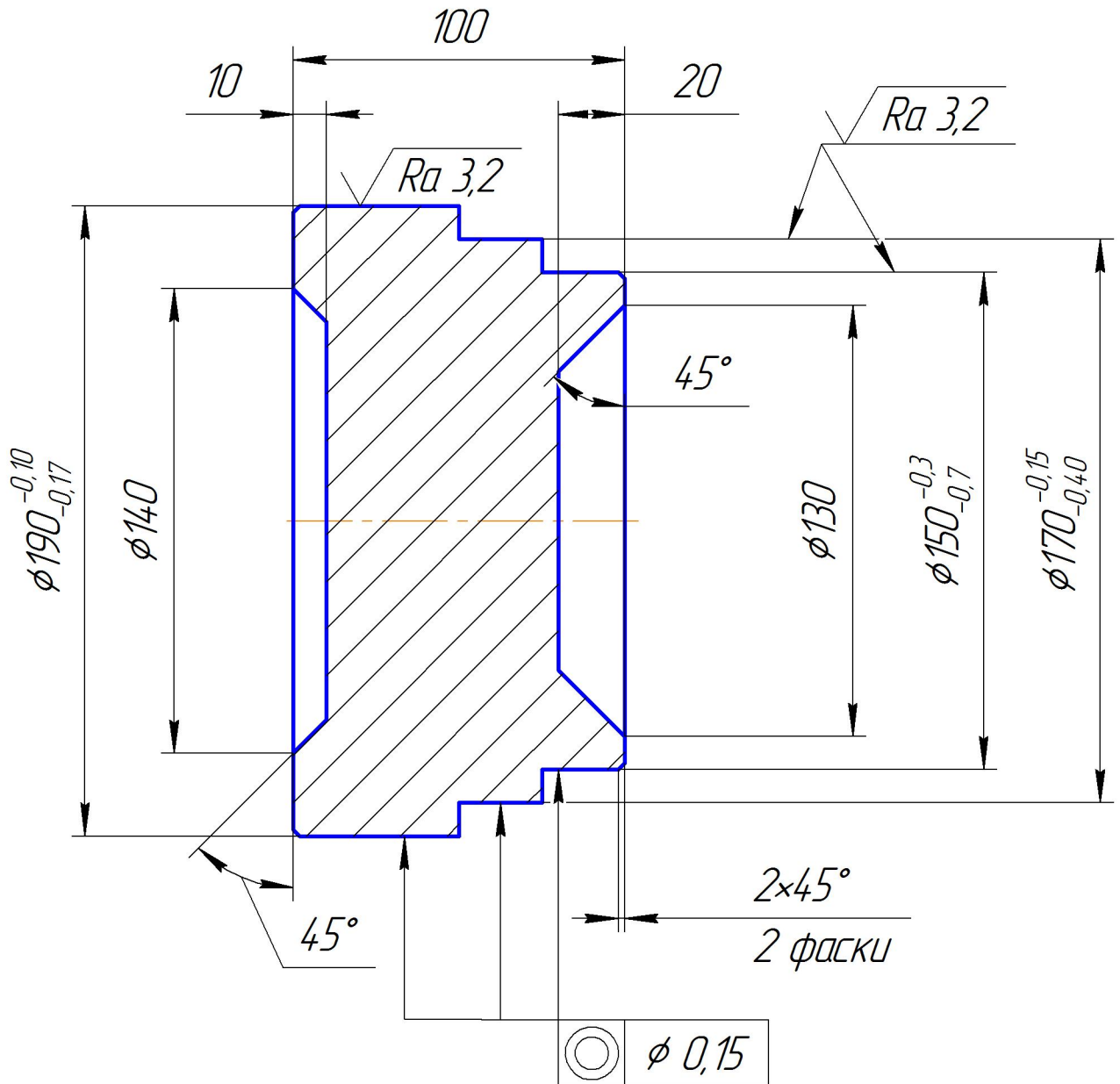
Формат	Зона	Поз.	Обозначение	Наименование	Кол.	Примечание
				Детали		
		1	Э 37099.011	Продка	1	
		2	Э 37099.012	Скоба	1	

Э 37099.010 СБ

Изм.	Лист	№ докум.	Подп.	Дата	Продка	Лит.	Масса	Масштаб
Разраб.	Битюцких СЮ						17,07	1:2
Пров.						Лист	Листов	1
Т.контр.								
И.контр.								
Утв.								

110'660LE

$\sqrt{Ra\ 12,5}$ (\checkmark)



1 H14, h14, $\pm \frac{IT14}{2}$;

2 Острые кромки притупить фаской $1 \times 45^\circ$;

3 Неуказанные радиусы скругления R 1 мм.

Перв. примен.

Справ. №

Подп. и дата

Инд. № дробл.

Взам. инв. №

Подп. и дата

Инд. № подл.

Изм.	Лист	№ докум.	Подп.	Дата
Разраб.		Битюцких СЮ		
Пров.				
Т.контр.				
Н.контр.				
Утв.				

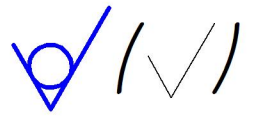
37099.011

Пробка

В-190 ГОСТ 2590-2006
Круг 20Х-1-2 ГОСТ 4543-71

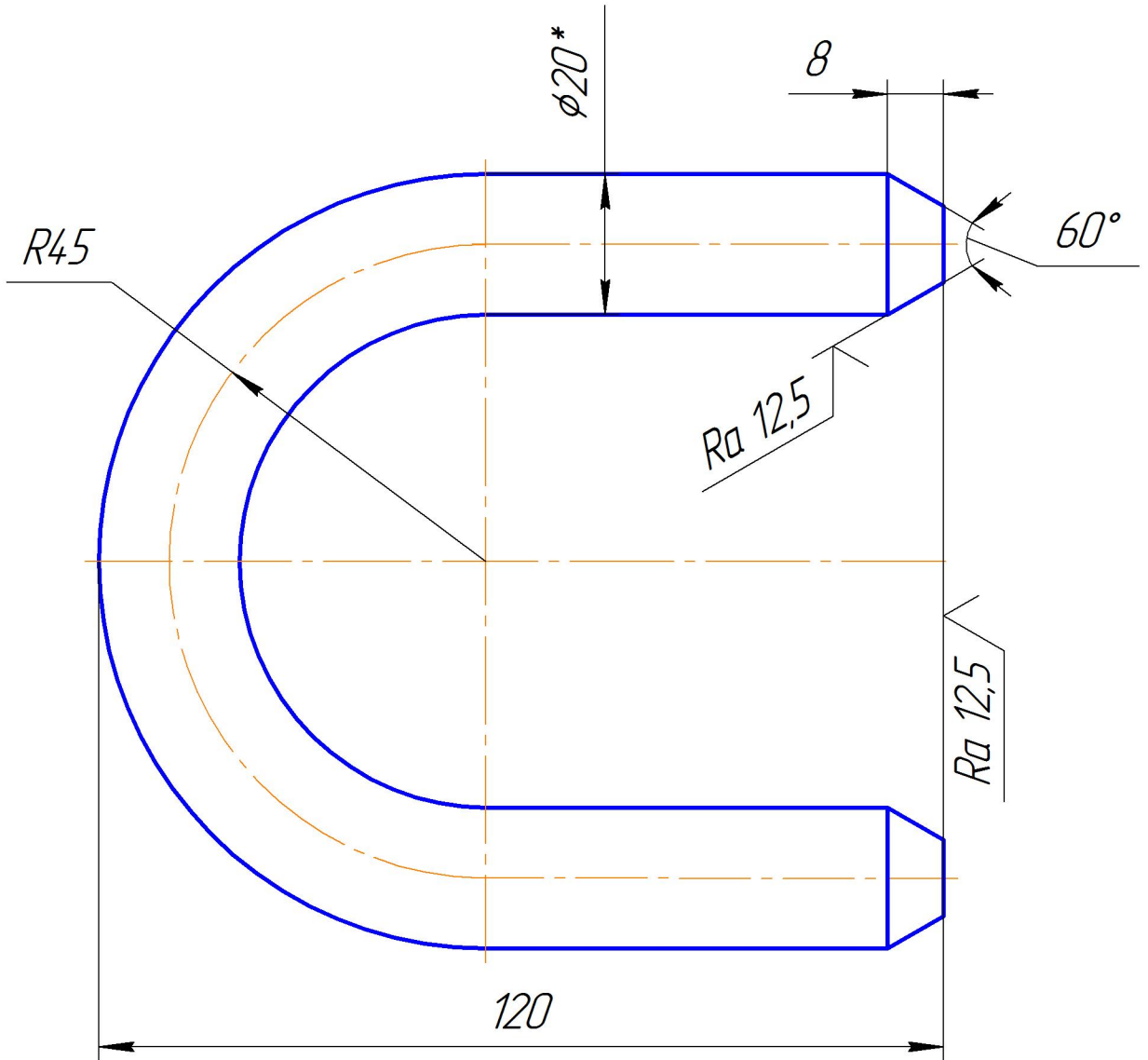
Лит.	Масса	Масштаб
	16,42	1:2
Лист	Листов	1

37099.012



Перв. примен.

Справ. №



Подп. и дата

Инд. № дѣл.

Взам. инв. №

Подп. и дата

Инд. № подл.

1 H14, h14, $\pm \frac{IT14}{2}$;
 2 *Размер для справок.

37099.012

Изм.	Лист	№ докум.	Подп.	Дата
		Битюцких СЮ		
		Пров.		
		Т.контр.		
		И.контр.		
		Утв.		

Скода

Лит.	Масса	Масштаб
	0,65	1:1
Лист	Листов	1

В-20 ГОСТ 2590-2006
 Круг 20Х-1-2 ГОСТ 4543-71

Копировал

Формат А4

Э7099.020 СБ

Перв. примен.

Справ. №

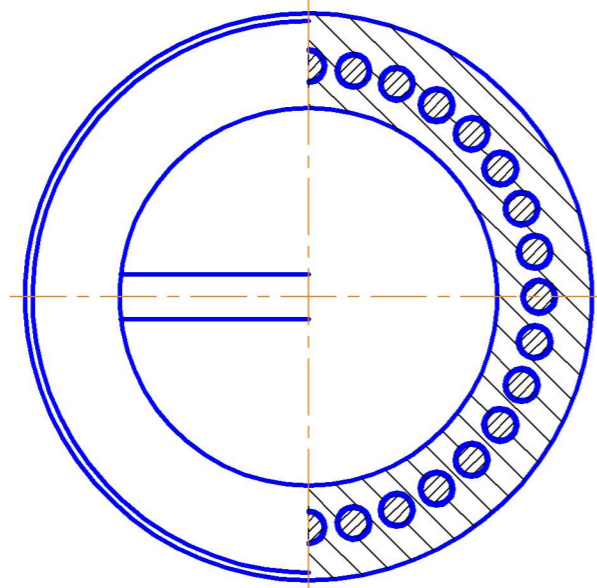
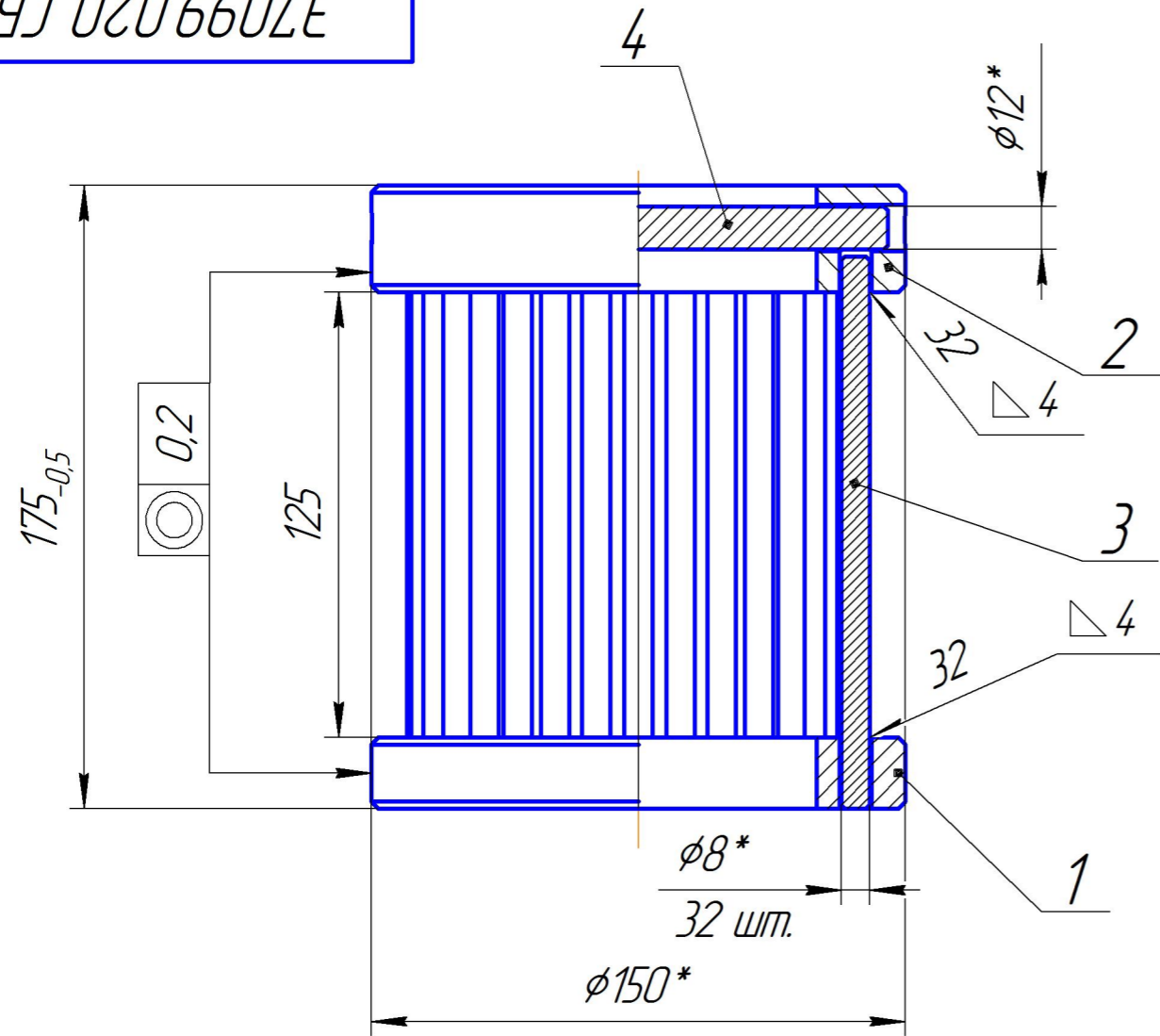
Подп. и дата

Инд. № дробл.

Взам. инв. №

Подп. и дата

Инд. № подл.



- 1 Перед сборкой у деталей поз. 3 и 4 снять фаску 0,5×45° с торцов;
- 2 Сварка дуговая полуавтоматом по ГОСТ 18130-79;
- 3 После сварки швы зачистить;
- 4 * Размеры для справок.

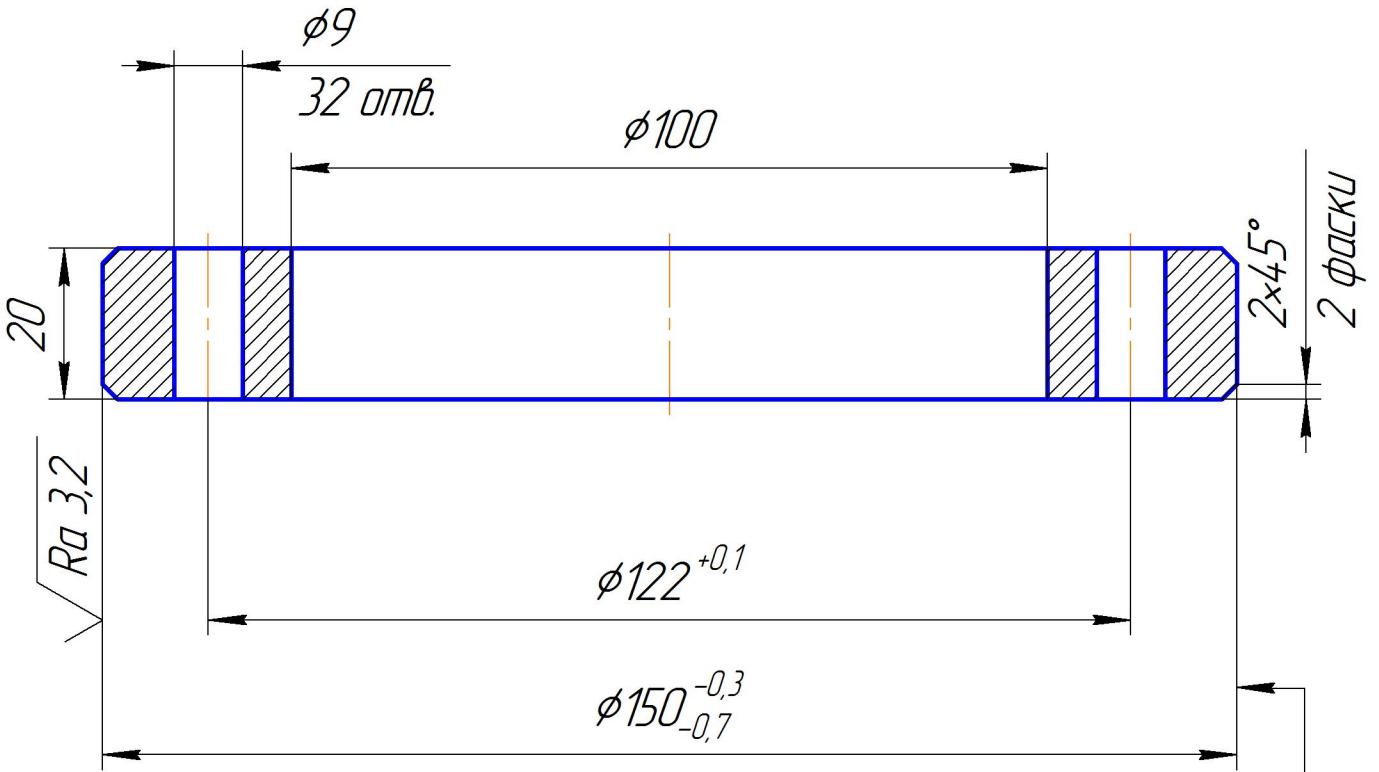
Формат	Зона	Поз.	Обозначение	Наименование	Кол.	Примечание	
				<i>Детали</i>			
		1	Э7099.021	Кольцо нижнее	1		
		2	Э7099.022	Кольцо верхнее	1		
		3		Крцз ^{8-В ГОСТ 2590-2006} _{12Х18Н10Т ГОСТ 5949-75} L=155мм	32		
		4		Крцз ^{12-В ГОСТ 2590-2006} _{12Х18Н10Т ГОСТ 5949-75} L=140мм	1		
Э7099.020 СБ							
				Фильтр	Лит.	Масса	
Изм.	Лист	№ докум.	Подп.		Дата	5,3	1:2
Разраб.	Битюцких СЮ						
Проб.							
Т.контр.							
					Лист	Листов 1	
Н.контр.							
Утв.							

170'660LE

√ Ra 12,5 (√)

Перв. примен.

Справ. №



0,1

1 H14, h14, $\pm \frac{IT14}{2}$;

2 Острые кромки притупить фаской 1x45°.

Подп. и дата

Инд. № дцкл.

Взам. инв. №

Подп. и дата

Инд. № подл.

Изм.	Лист	№ докум.	Подп.	Дата
Разраб.		Битюцких СЮ		
Пров.				
Т.контр.				
Н.контр.				
Утв.				

37099.021

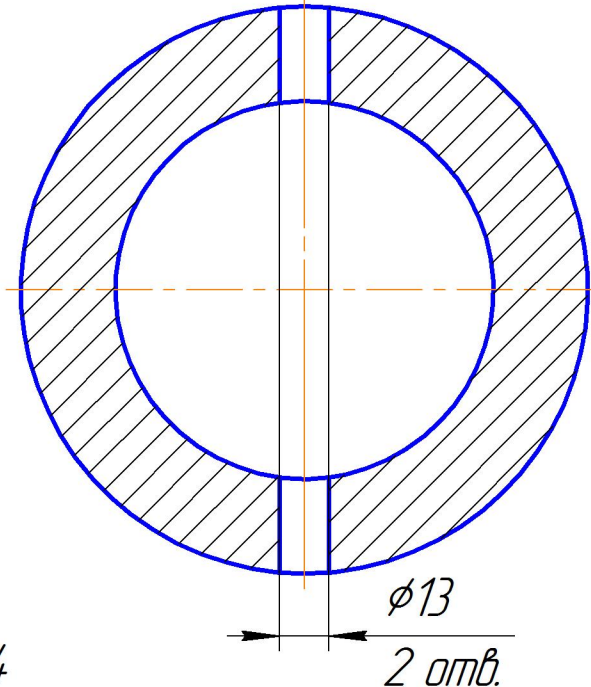
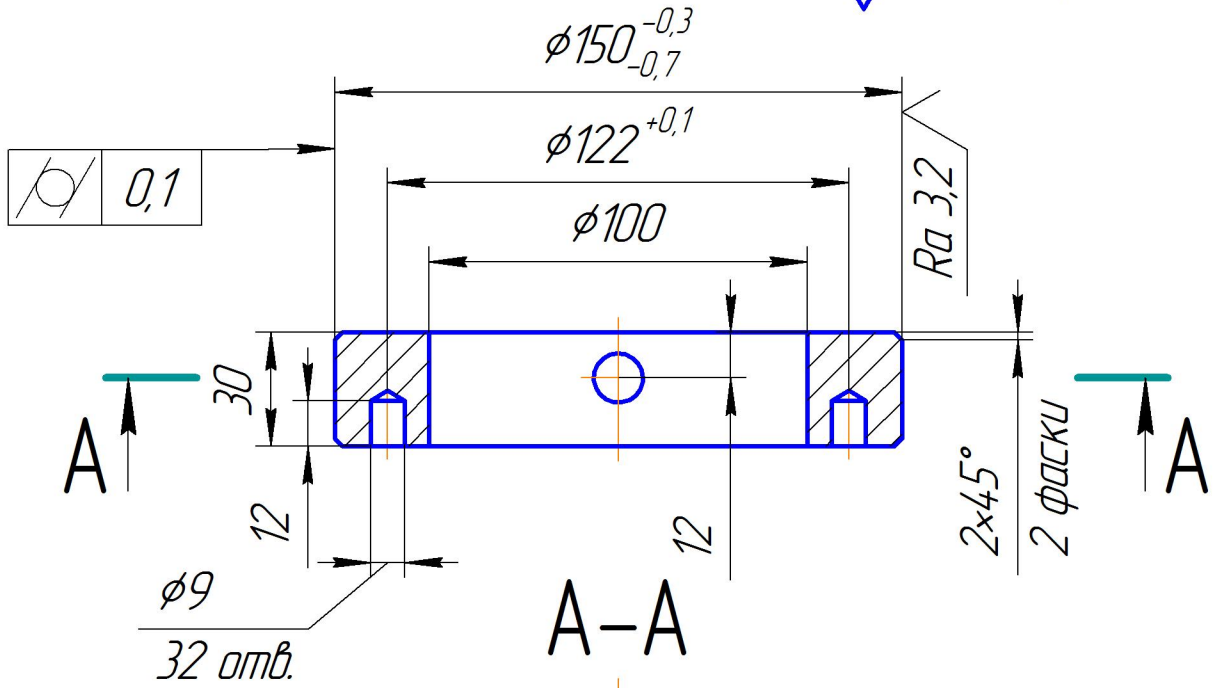
Кольцо нижнее

В-150 ГОСТ 2590-2006
Круг 20Х-1-2 ГОСТ 4543-71

Лит.	Масса	Масштаб
	1,2	1:1
Лист	Листов	1

Э7099.022

$\sqrt{Ra\ 12,5\ (\checkmark)}$



- 1 Н14, h14, $\pm \frac{IT14}{2}$;
- 2 Острые кромки притупить фаской $1 \times 45^\circ$;
- 3 Неуказанные радиусы скругления $R\ 1\ \text{мм}$;
- 4 *Размер для справок.

Э7099.022

Кольцо верхнее

В-150 ГОСТ 2590-2006
Круг 20Х-1-2 ГОСТ 4543-71

Лит.	Масса	Масштаб
	2,03	1:2
Лист	Листов	1

Перв. примен.
Справ. №
Подп. и дата
Инв. № дцкл.
Взам. инв. №
Подп. и дата
Инв. № подл.

Изм.	Лист	№ докум.	Подп.	Дата
Разраб.		Битюцких СЮ		
Пров.				
Т.контр.				
Н.контр.				
Утв.				